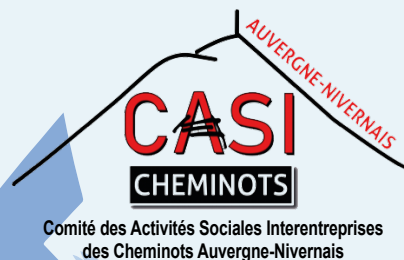


GUIDE du CASI

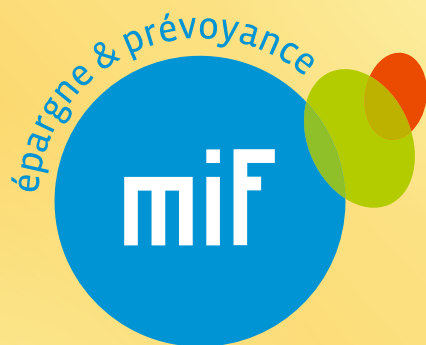
et des activités sociales



2026



www.casicheminots-auvni.fr



**POUR VOTRE
ÉPARGNE AUSSI,
AYEZ DU FLAIR !**



**Assurance vie
Épargne Retraite**
la MIF vous accompagne

Pour souscrire :

mifassur.com

09 70 15 77 77

Appel non surtaxé



Jurys composés de journalistes et/ou professionnels

MIF : LA MUTUELLE D'IVRY (la Fraternelle)

Siège social : 23 rue Yves Toudic - 75481 PARIS CEDEX 10

Mutuelle soumise aux dispositions du livre II du code de la mutualité / Identifiée sous le numéro SIREN 310 259 221

Contrôlée par l'ACPR - 4 place de Budapest - CS 92459 - 75436 PARIS CEDEX 09

Document publicitaire sans valeur contractuelle. Agence connext



Présentation

Membres du CASI	4
Edito	5



Culture et Sport

Antenne - Siège	6
Bibliothèques	7
Billetterie et réductions	8
Activités sportives adultes	11



Enfance - Jeunesse

Relais	12
Voyage annuel enfants	16
Accueils de loisirs	18
Les colos du CCGPF	20



Famille

Vacances familles / Jeunes cheminots avec le CCGPF	21
Activités sociales et culturelles	22
Les gîtes	24
Location de mobil-home	26
Arbres de Noël	28



Restauration

29



Associations cheminotes

32

Présentation

Membres du CASI



Alexandre MIKLAS
CGT

Secrétaire du CASI
06 75 68 57 51

secretaire@casi-auvni.fr



Aurélie DEMOULIN
CGT

Correspondante
Cantal

aurelie.demoulin@gmail.com



Jean-Pierre OLIVIER
UNSA

syndicat.clermont
@unsa-ferroviaire.org



Jérémy DEBATISSE
CGT

Secrétaire adjoint Chargé
du Patrimoine
06 88 78 19 64

secretaireadjoint@casi-auvni.fr



Franck URBAIN
CGT

Correspondant
Allier

urbainfranck@gmail.com



Patrice JOURNET
SUD-Rail

patrice.journet66@gmail.com



Mickaël FEBVRE
CGT

Trésorier du CASI
06 13 64 98 88

tresorier@casi-auvni.fr



Sarah DUPUIS
CGT

Correspondante Allier

sarah.dupuis@sncf.fr



Manuel LOPES VIEIRA
SUD-Rail

manuel.lopes-vieira@sncf.fr



Hervé GONTHIER
CGT

Correspondant
Allier

cgt-cheminots@wanadoo.fr



Matthieu GUITTARD
UNSA

matthieu.guittard
@reseau.sncf.fr



Eric BREZ
SUD-Rail

eric.brez@sncf.fr



Bruno SUCHOT
CGT

Correspondant
Nièvre

bruno.sandra058@wanadoo.fr



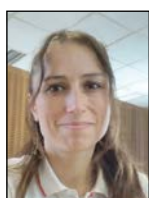
Eric BELLIERES
UNSA

eric.bellieres@sncf.fr



Sylvain DUVERT
SUD-Rail

sudrail.clermont@gmail.com



Floriane CASSOUX
CGT

Correspondante
Haute-Loire

floriane.cassoux@sncf.fr



Jean-luc TERLE
UNSA

jean-luc.terle@sncf.fr



Christophe CHEP
SUD-Rail

christophechep@sfr.fr

CASI DES CHEMINOTS AUVERGNE-NIVERNAIS

68 bis, avenue Edouard Michelin - 63100 CLERMONT-FERRAND

Tél. : 04.73.98.24.54 - SNCF: 55 07 98

E-mail: siege63@casi-auvni.fr - Site web: www.casicheminots-auvni.fr

Directeur de Publication: Alexandre MIKLAS | Rédaction: Alexandre MIKLAS | Coordination: Corinne PICHOT-CONCHON | Chargée de communication - communication@casi-auvni.fr
Crédits publicité: ACEF, MIF, Mutuelle Entrain, Crédit Mutuel | Crédits photos: CASI des Cheminots / Pixabay / Adobe Stock | Mise en page - Impression: Rivet Presse Edition, Limoges



Culture et Sport

Le Siège du CASI

68 bis, avenue Edouard Michelin
63100 CLERMONT-FERRAND
Tél. : 04 73 98 24 54 - Tél. SNCF : 55 07 98
siege63@casi-auvni.fr

Accueil : Thomas URBANOWSKI – Corinne GARDETTE

Ouverture au public :
Lundi : 13h30/17h00
Mardi : 9h00/12h00
Jeudi : 9h00/12h00
Vendredi : 13h30/17h00

SERVICES ADMINISTRATIFS DU CASI

Frédéric TOURET

Directeur
direction@casi-auvni.fr

Corinne PICHOT-CONCHON

(Secrétariat des élus, Communication)
Tél. : 04 73 98 24 50
communication@casi-auvni.fr

Corinne GARDETTE

(Activités sociales, Colos)
Tél : 06 73 88 62 64
activitessociales@casi-auvni.fr

Tanjona DE ABREU

(Comptabilité)
Tél. : 04 73 98 24 58
comptabilite@casi-auvni.fr

Marielle HUGON

(Gestion Paie/Comptabilité)
Tél. : 04 73 98 24 58
paie@casi-auvni.fr / comptabilite@casi-auvni.fr

Jérôme GALLERAND

(Responsable Patrimoine)
Tél. : 06 82 32 93 95
patrimoine@casi-auvni.fr

Lecteur isolé ?

Une solution...

La BCPC, un service unique

Rattachée au Service du Livre et des Bibliothèques (SLB) au CCGPF, la Bibliothèque Centrale de Prêt par Correspondance (BCPC), permet à des cheminots isolés et à leur famille d'emprunter des livres grâce à un système d'acheminement des colis vers les gares et les points d'accueil.

La BCPC dispose d'un fonds riche de 35 000 titres et plus de 100 revues pour les adultes et pour les jeunes ! 5 000 nouveautés par an sont présentées simultanément sur le site et dans les Listes Nouveautés imprimées et envoyées automatiquement à tous les adhérents.

○ Liste des nouveautés
en ligne de la BCPC !

Antenne locale

NIÈVRE

Hôtel du Nivernais
1, avenue Louis Fouchère
58640 Varennes-Vauzelles
Tél. : 03 86 57 55 84
antenne58@casi-auvni.fr

Accueil :

Marion LAGARRIGUE, Marine GOUNOT

Lundi : 13h00/17h00
Mardi : 9h00/13h00
Jeudi : 13h00/17h00
Vendredi (accueil à la bibliothèque) : 9h00/13h00



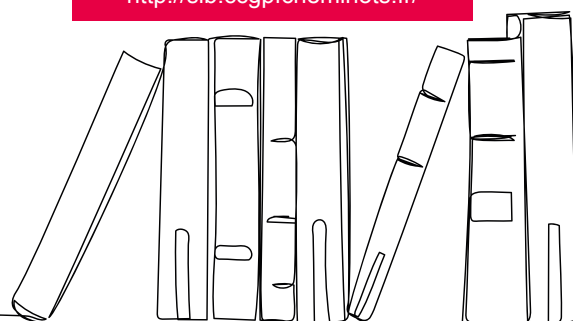
Le service du livre / Fonds Cheminot

Le SLB possède un fonds spécialisé dans le domaine ferroviaire.

Avec 6 000 documents, c'est un large éventail d'ouvrages témoignant de la culture ferroviaire en privilégiant l'approche sociale et historique des métiers et du personnel.

BCPC / SLB

140, rue de Bercy - 75012 Paris
Tél. 01 43 45 51 19 ou 51 04 98
bcpc@ccgpfcheminots.com
<http://slb.ccgpfcheminots.fr/>



Points Relais du CASI

Les 7 bibliothèques, lieux de rencontres et de découvertes, vous accueillent par un service chaleureux, de qualité, dans un esprit de partage et d'échange. De la revue au dictionnaire, du roman à la bande dessinée, de l'album au documentaire... Venez profiter de ce patrimoine cheminot dès la prime enfance, et ce, jusqu'à l'âge d'or. L'action culturelle en bibliothèque, c'est aussi : les expos, l'heure du conte, les ateliers d'écriture, les rencontres d'auteurs... Enfin, la billetterie regroupant loisirs et culture : entrées de parcs, cinémas, spectacles, pièces de théâtre... à tarif préférentiel.

AURILLAC

Christine BOUDERGUE

8 rue de la Gare - 15000 AURILLAC

Tél. : 04 71 48 11 83

bibliothequeaurillac@casi-auvni.fr

Mardi : 13h30/17h00

Mercredi : 9h30/12h30 - 13h30/17h00

Jeudi : 9h30/12h30 - 13h30/17h00

CLERMONT-FERRAND

Thomas URBANOWSKI

Centre Social Michel Ricou

5, rue Guynemer - 63000 CLERMONT-FERRAND

Tél. : 04 73 90 89 31

bibliothequeclermontferrand@casi-auvni.fr

Lundi : 10h00/12h30

Mardi : 13h00/18h00

Mercredi : 11h00/18h00

Jeudi : 13h00/18h00

LE PUY

Catherine BAINARD

Place du Général Leclerc - 43000 LE PUY

Tél. : 04 71 02 65 96

bibliothequelepuy@casi-auvni.fr

Mercredi : 10h00/13h00 - 14h00/17h00

Vendredi : 10h00/13h00 - 14h00/17h00

Samedi : 10h00/12h00

MONTLUÇON

Laurine MILLAN

Avenue Marx Dormoy - Gare SNCF - 03100 MONTLUÇON

Tél. : 04 70 03 52 44 - SNCF : 55 52 44 - 04 70 03 91 83

bibliothequemontlucon@casi-auvni.fr

Mercredi : 13h00/18h00

Jeudi : 10h00/13h00 - 14h30/16h30

MOULINS

Corinne GARDETTE

10, rue Philippe Thomas - 03000 MOULINS

Tél. : 04 70 20 59 58

bibliothequemoulins@casi-auvni.fr

Mercredi : 10h00/16h30

Jeudi : 10h00/16h30

ST-GERMAIN-DES-FOSSÉS

Elise GADAY

Rue du Bel Horizon - 03260 ST-GERMAIN-DES-FOSSÉS

Tél. : 04 70 58 13 25

bibliothequestgermaindesfosses@casi-auvni.fr

Lundi : 11h00/13h00 - 14h30/17h00

Mercredi : 11h00/13h00 - 14h30/17h00

Vendredi : 11h00/13h00 - 14h30/17h00

VARENNES-VAUZELLES

Marion LAGARRIGUE

Hôtel du Nivernais

1, avenue Louis Fouchère - 58640 VARENNES-VAUZELLES

Tél. : 03 86 57 07 07

bibliothequevauzelles@casi-auvni.fr

Mardi : 13h30/17h00

Mercredi : 13h30/17h00

Jeudi : 9h00/12h00

Vendredi : 9h00/13h00

**PRÊT GRATUIT
DE LIVRES**
sur un délai de 15 jours,
renouvelable à la demande.

Découvrez les nouveautés
et les « coups de cœur
de vos bibliothécaires sur
le site du CASI

www.casicheminots-auvni.fr

Billetterie et Réductions

En fonction des opportunités locales, une billetterie culturelle ou sportive a été développée au sein du CASI. Des tarifs préférentiels sont obtenus par le CASI, rapprochez-vous de vos points d'accueil pour en connaître les modalités. Vous retrouverez toute la billetterie/réductions sur le site internet www.casicheminots-auvni.fr

Participation du CASI aux festivals 2026

(Printemps de Bourges - Europavox - Ambert - Aurillac en Scène - Nuits de St-Jacques ...)

10€ ou 20€ selon le pass sur un seul festival - 1 fois par an par agent & ayant-droit

Spectacles & événements



Billetterie en vente dans vos points d'accueil (antenne locale - bibliothèques - siège)

- Concerts & spectacles par Arachnée - Les Derniers Couchés
La Coopérative de Mai - Filprod - Becker's Production
- Spectacles à l'Opéra Théâtre de Clermont-Fd
- Festival du Court Métrage (Clermont-Fd)
- Saison Culturelle d'Issoire - Sémaphore (Cébazat)
- Le Prisme (Aurillac)
- Centre Athanor

Réduction sur présentation carte SNCF ou CASI

- Centre Lyrique Auvergne (Clermont-Fd)
- Théâtre La Petite Gaillarde (Clermont-Fd)
- Théâtre Le Valet de Cœur (Clermont-Fd)
- Café-théâtre « Défonce de rire » (Clermont-Fd)
- La Comédie de Clermont-Fd
- Petit Théâtre de Vallière (Clermont-Fd)
- Traces de vie (Clermont-Fd)
- La Coupole (Clermont-Fd)
- La 2Deuche (Lempdes)
- La Baie des Singes (Cournon)
- La Coloc (Cournon)
- Accès Soirs (Riom)
- La Puce à l'Oreille (Riom)
- Théâtre de Châtel-Guyon
- Espace du Moulin de l'Etang (Billom)
- Le Back Step Théâtre (Vichy)
- Spectacles à l'Opéra Théâtre de Vichy
- Centre Culturel Valéry Larbaud (Vichy)
- Le Geyser (Bellerive-sur-Allier)
- Théâtre Municipal (Moulins)
- Yzeurespace (Yzeure)
- Isléa Avermes (Avermes)
- Théâtre Municipal (Aurillac)
- Sismographe (Aurillac) — Réduction sur spectacles proposés par le Théâtre.
- Théâtre Municipal « Le Petit Théâtre » (Nevers)
- Comédie des Volcans (code Promo à demander au siège du CASI)
- La Cour des trois coquins (Clermont-Fd)

Cinémas

Billetterie en vente dans vos points d'accueil (antenne locale - bibliothèques - siège)

- Pathé Aubière (ex Ciné Dôme) -
Ciné Capitole - CGR Le Paris - CGR Les Ambiances -
CGR Val Arena (Clermont-Fd) - Arcadia (Riom) -
Modern (Issoire)
- Le Palace (Montluçon)
CGR (Moulins)
Grand Ecran (Vichy)
- Le Cristal/Cinewest (Aurillac)
- Ciné Dyke (Le Puy)
Le Paris (Brioude)
- Le Mazarin/Cinewest (Nevers)



Musées & sites touristiques



Billetterie en vente uniquement au siège du CASI

- Centre National du Costume de Scène (Moulins)
- Gouffre de Padirac

Billetterie en vente uniquement au siège du CASI, Antenne de Varennes-Vauzelles

- Château de Guédelon (Treigny)

Réduction sur présentation de la carte SNCF ou CASI

- Musée de la Céramique (Lezoux)
- Musée l'Aventure Michelin (Clermont-Fd)
- Street Art City (Lurcy-Lévis)
- Arboretum de Balaine (Villeneuve-sur-Allier)
- Panoramique des Dômes
- Château de la Batisse (Chanonat)
- Téléphérique du Sancy
- Musée Archéologique de Gergovie (La Roche Blanche)
- Gentiane Express (Bort-les-Orgues)
- Musée vivant du Cheval de Trait (Pradelles - Haute-Loire)
- Parc du Chat Botté (Pradelles - Haute-Loire)
- Musée de l'Ecole du Vent (St-Clément - Ardèche)
- Musée des Manufactures de Dentelles (Retournac - Haute-Loire)

Billetterie et Réductions

Loisirs & Parcs

Billetterie en vente dans vos points d'accueil (antenne locale – bibliothèques – siège)

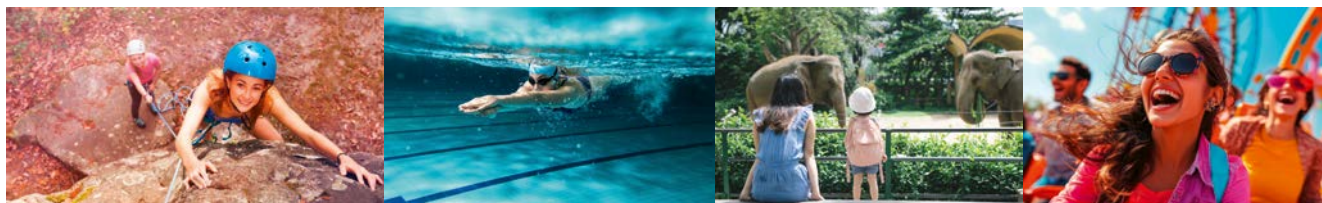
- Bowling B. Bowl (Clermont-Fd)
- Bowling Odyssée (St-Christophe/Dolaison)
- Laser Games (St-Christophe/Dolaison)
- Bowling (Montluçon)
- Bowling (Marzy)
- Bowling Space Bowl (Cusset)
- Karting Sarron (Clermont-Fd)
- Karting (Magny-Cours)
- Patinoire (Clermont-Fd)
- Fermy Land - Parc multi-activités (Orcet)
- Youpi Parc (Clermont-Fd)
- Parc Mirabel (Clermont-Fd)
- B'UP (Clermont-Fd)
- Royal Kids (Aubière)
- Parc Aventure Les Z'Accrochés (Sauvigny-les-Bois – Nièvre)
- Crazy Jump Parc (Cusset)
- Vertical Limit (Vichy)
- Kizou Aventures (Vichy)
- Kizou Aventures (Clermont-Fd)
- Tom & Lili – Magic Boulevard (Marzy)
- Pêche : Etang d'Epiry (58)
- Forfaits Ski Le Mont-Dore – Super Besse
- Parc Le Pal (Dompiere-sur-Besbre)
- ZooParc de Beauval (en vente uniquement au siège, antenne de Varennes-Vauzelles).
- Xtrem Aventure de la Biche (Super Besse)
- Liberty Cable - Tyrolienne (Viaduc de la Recoumène - 43)
- Lugik Parc - Parc Ludique du Mézenc (Les Etables - 43)

Billetterie en vente uniquement au siège du CASI

- Parc Animalier d'Auvergne
- Vulcania
- Parc Astérix
- Futuroscope
- Parc Disneyland
- Musée Grévin
- France Miniature

Réduction sur présentation de la carte SNCF ou CASI

- KidiSPORT Parc (Lempdes)
- L'Ile O Loisirs (Mozac)
- Ecole de Voile (Aydat)
- Altiparc (Aydat)
- Funcross Electrique
- Vélorail des Volcans (Espirat)
- Canoë Sioule Aventure (Menat)
- Sioule Loisirs.com (Canoë - VTT électrique) (Pont de Menat)
- Poney-Club des Thénauuds (Neuilly-le-Réal)
- Louvrié des montagnes - Randonnées (Clermont-Fd)
- Escape Hunt - Spy Escape - Virtual Room – Sensas (Clermont-Fd)
- Absolu Parapente (Puy-de-Dôme)
- Aéro Parapente (Puy-de-Dôme)
- Parachute Paris-Nevers (Marzy)
- Branché Aventure (Sidiailles)
- Parc Accro-Sioule (Echassières)
- Forfaits Ski alpin (Le Lioran)
- Forfaits Ski de fond (Sancy - Chastreix)
- Lily'Land (Taulhac - Le Puy)
- Doudou Park (Yssingeaux)
- Vélorail de Pradelles
- Agrivap (Vélorails d'Ambert & d'Allègre)
- Train de la Découverte d'Ambert)
- Sportival Haut-Allier
- Techno Bloc (Le Puy-en-Velay)
- TAKAMAKA (Clermont-Fd)
- Chouette Parc – Pessade Aventures (Saulzet le Froid)
- Parc Accrobranche du Mont-Dore
- La tyrolienne à virages (Mont-Dore)
- Parc Paléopolis (Gannat)
- La Roulotte à énigmes (Escape Game Mobile)
- CINSSENS Escape Game (Aurillac)
- STEAM Escape Game (Vichy)
(code à demander à la bibliothèque de St-Germain)
- ICOO Games & Events (Nevers)
- Bloc Zone – Escalade (Yzeure)
- Virtual Aréna (Marzy)
- Battle – Laser (Clermont-Fd)
- Quiz Room (Clermont-Fd)
- Canopy en Forêt – Accrobranche (St-Paulien)



Centres aqualudiques / Piscines

Billetterie en vente dans vos points d'accueil (antenne locale – bibliothèques – siège) ou participation

- Clermont Communauté (Chamalières - Clermont-Fd - Cournon - Lempdes)
- Stade Aquatique de Vichy Communauté (Cusset - St-Germain-des-Fossés - St-Yorre - Mayet de Montagne - Bellerive-sur-Allier) - Espace Aqualudique l'Olive de Moulins
- Piscines de Riom - Billom : réduction sur présentation de la carte CASI / SNCF
- Centre Aquatique du Bassin d'Aurillac
- Pôle Aquatique de Nevers Agglomération (Îlot Corail / Aquabalt)

Pour les piscines de la Haute-Loire et du Cantal, se renseigner auprès des bibliothèques d'Aurillac et du Puy-en-Velay.

Culture et Sport

Billetterie et Réductions

Sports & Bien-être



Billetterie en vente dans vos points d'accueil (antenne locale – bibliothèques – siège)

- Royatonic - Sveltic-Squash - ACCES Padel (Malauzat-Lempdes)
- AF PARK (Aurillac)

Réduction sur présentation carte SNCF ou CASI

- Elancia (Le Brézet - Aubière - Cournon - Riom - Montluçon - Aurillac) - NEMEA Sport Club (Fontgiève - Delille (Clermont Fd) - Cournon - Billom) - Keep Cool (Clermont-Fd - Cournon - Mozac) - Energym (Aubière) - Wellness Sport (Clermont-Fd) - O'Zone Aqua Centre (Clermont-Fd) - Makadam Fitness (Clermont-Fd)
- CrossFit (Aurillac)
- Club Vert (Moulins)
- Spa des Nériades (Néris-les-Bains) (carte de réduction à la bibliothèque de Montluçon)



Location / Prêt de salle

- Salle du Diénat - Barnum à Montluçon : réservation auprès de la bibliothèque
- Salle des Iles à St-Germain-des-Fossés : réservation auprès de la bibliothèque
- Salle du restaurant d'entreprise « La Satellite » : réservation auprès de l'antenne locale
- Salle Polyvalente - Centre Social Michel Ricou à Clermont-Fd (pour départ en retraite / réunions de travail...) : réservation au siège du CASI

Achats groupés

- Chocolats de Noël (Jeff de Bruges, Léonidas : se renseigner auprès des points d'accueil du CASI)
- Madeleines Bijou (se renseigner auprès des points d'accueil du CASI)
- Parfumerie Europe - (se renseigner auprès des points d'accueil du CASI)
- Miel du Rucher des Cheminots (en vente à la bibliothèque de Montluçon)
- Abonnements aux revues Cadeau Lire (commande auprès du siège du CASI)
- Commande de vins auprès de Domaines & Villages (2 fois/an - commande en ligne)
- Couette Abeil (se renseigner auprès de la bibliothèque d'Aurillac)
- Carte des commerçants G.C.E.B.P. 43 (à retirer auprès de la bibliothèque du Puy)



PERMANENCE JURIDIQUE GRATUITE
le 2^e vendredi de chaque mois de 14 h à 16 h
sur inscription auprès du siège du CASI



Gymnastique d'entretien

ALLIER

MONTLUÇON

Salle Polyvalente
Maison des Cheminots
03000 MONTLUÇON

**Renseignements auprès
de la bibliothèque de Montluçon**

Tél. : 04 70 03 52 44 - SNCF : 55 52 44 - Tél : 04 70 03 91 83

Animatrice : Nathalie RACLIN-MULLER

Lundi : 9h45/10h45
Mardi : 14h45/15h45 (gym douce)
Mercredi : 10h45/11h45

Pour les sites de **Moulins, Vichy, St-Germain-des-Fossés** : participation du CASI de 30 € aux frais d'inscription dans un club ou une association de gymnastique volontaire pour les cheminots et ayants droit (actifs / retraités).

Pour les modalités, se rapprocher des bibliothèques de Moulins et de St-Germain-des-Fossés.

PUY-DE-DÔME

CLERMONT-FERRAND

Salle de danse (2^e étage)
Centre Social Michel Ricou
5, rue Guynemer
63000 CLERMONT-FERRAND

Renseignements auprès du siège du CASI

Tél. : 04 73 98 24 54 - SNCF : 55 07 98

Animatrice : Nathalie MOORE

Lundi : 12h00/13h00 – 13h45/14h45
Mardi : 9h30/10h30
Jeudi : 12h00/13h00 – 13h45/14h45



CANTAL - HAUTE-LOIRE - NIÈVRE

Participation du CASI de 30 € aux frais d'inscription dans un club ou une association de gymnastique volontaire pour les cheminots et ayants droit (actifs / retraités). Pour les modalités, se rapprocher des bibliothèques d'Aurillac, du Puy et de l'antenne de Varennes-Vauzelles.

TARIF ANNUEL SAISON 2025/2026*

Cheminots et ayants droit (actifs/retraités) : **32 €**

Fin des cours : jeudi 18 juin 2026

** tarif susceptible d'évoluer à la rentrée 2026*

Projet Cheminot.es 2026

Vous êtes cheminote ou cheminot ?

**Vous avez un projet
sportif ou culturel ?**

**Votre CASI le cofinance
à hauteur de 50 %**

(à concurrence de 100€ maximum par cheminot.e !)

Dossier à télécharger sur le site du CASI

**www.casicheminots-auvni.fr
à partir du 12 janvier 2026**



Les vacances Enfance-Jeunesse

En France, un enfant sur trois ne part jamais en vacances, ce temps libre ne peut et ne doit pas être négligé, tant il est riche de potentialités le plus souvent livré aux appétits marchands. Il est présenté comme une rupture ou une parenthèse dans la vie scolaire, familiale ou sociale.

Les cheminot(e)s et leurs familles ne sont pas en dehors de cette réalité, c'est pourquoi le CASI organise des séjours, des journées à thèmes, des journées en accueil de loisirs... En somme, des moments privilégiés d'enrichissement, d'épanouissement et de découverte.

En 2025, 270 enfants de cheminot(e)s de la région ont pu partir soit en mini séjour, soit en centre de vacances, soit en séjour linguistique grâce à l'action conjointe et coordonnée du CASI et du CCGPF.



VACANCES SCOLAIRES 2026

Zone A - Auvergne - Nièvre (Académies Clermont-Ferrand - Dijon)

Hiver 2026	Fin des cours : samedi 7 février 2026	Reprise des cours : lundi 23 février 2026
Printemps 2026	Fin des cours : samedi 4 avril 2026	Reprise des cours : lundi 20 avril 2026
Pont de l'ascension 2026	Fin des cours : mercredi 13 mai 2026	Reprise des cours : lundi 18 mai 2026
Été 2026	Fin des cours : samedi 4 juillet 2026	Reprise des cours : mardi 1 ^{er} septembre 2026
Toussaint 2026	Fin des cours : samedi 17 octobre 2026	Reprise des cours : lundi 2 novembre 2026
Noël 2026	Fin des cours : samedi 19 décembre 2026	Reprise des cours : lundi 4 janvier 2027

Hiver 2026

20 décembre – 10 janvier – 17 janvier – 24 janvier – 31 janvier (sous réserve) - 7 février - 28 février - 7 mars (sous réserve d'enneigement)

« Samedis Neige » au Lioran

Effectif/samedi : 30 enfants maximum

Lieu : Station du Lioran

Activités : Initiation & perfectionnement au ski alpin

Encadrement : Cheminots bénévoles expérimentés - Assistant sanitaire

Sortie à la journée – Repas tiré du sac !

Tarif : 7 € par enfant – Gratuité pour le 3^e enfant

(Tarif comprenant le forfait, remontées mécaniques, prêt de matériel).



6/16
ans

Renseignements et inscriptions auprès de la bibliothèque d'Aurillac à partir du lundi 8 décembre 2025

Tél. : 04 71 48 11 83 – bibliothequeaurillac@casi-auvni.fr

Relais - Hiver 2026

Du dimanche 8 février au samedi 14 février 2026

Ski de piste / snowboard dans les Alpes

Effectif/séjour : 30 enfants

Hébergement :

Centre Les Mainiaux implanté au cœur de la station

Lieu : Centre Les Mainiaux – Le Collet d'Allevard (38580)

Activités : 2 heures de ski/jour avec moniteurs de l'E.S.F. snowboard - raquettes - luges...

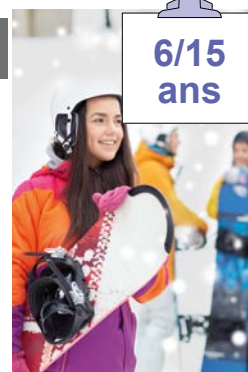
Encadrement :

- Directeur BAFD
- animateurs BAFA
- Assistant sanitaire.

Tarif en fonction du quotient familial

Coût réel	T1	T2	T3	T4	T5	T6	T7	T8	T9	T10
730 €	165 €	210 €	255 €	300 €	345 €	390 €	435 €	480 €	525 €	570 €

Tarifs dégressifs pour les familles ayant plusieurs enfants inscrits en relais : -10 % pour le 2^e enfant, - 20 % pour le 3^e enfant – Totalité du règlement exigible à l'inscription – Possibilité de règlement échelonné en accord avec le CASI.



6/15
ans

Inscriptions sur www.casicheminots-auvni.fr jusqu'au vendredi 30 janvier 2026

Défis & Sensations

Activités :

Défis quad électrique : Initiation à la conduite sur piste d'éducation routière, activités d'équilibre, maniabilité, dénivelés, priorités, vitesse.

Défis BMX et trottinette : circuit avec modules, bosses, virages, apprentissage de l'équilibre, coordination, passage d'obstacles.

Défis course d'orientation : Espace de jeu de 18 hectares, progression en équipe grâce à indices et énigmes.

Défis accrobranche : Ponts de singe, échelles, parcours encadrés.

Défis aquatiques : Piscine couverte et chauffée, olympiades, jeux, défis, fous rires.

Défis créatifs : Épreuves de mimes, improvisation, cuisine, arts créatifs.



Grands jeux, journées à thème, veillées, surprises seront proposés par l'équipe d'animation.

Pilote ton quad 50cc – 4 séances circuit & 1 atelier

Activités :

Apprentissage à la maîtrise du quad électrique ! Entre panneaux de sécurité, feux tricolores et signes de stop, tu deviendras le maître des règles de la route. Trottinettes, vélos et piétons seront aussi de la partie pour une vraie aventure urbaine. Confrontation sur le tout-terrain en pilotant un quad thermique afin de vivre des sensations un peu plus extrêmes... en toute sécurité. Groupe encadré avec fourniture de l'équipement complet (casque, gants, protection).

Atelier pour comprendre le fonctionnement des circuits électriques, des freins et des autres données mécaniques.

Baignades : Pour une pause détente et fraîcheur, petit plongeon dans la piscine couverte du centre.



Petits Tritons

Activités : Piscine – 5 séances

Immersion amusante dans le monde aquatique : ces séances te permettront de passer des bons moments tout en augmentant ta confiance en toi. A ton rythme, tu évolueras dans les ateliers proposés, afin d'acquérir une indépendance au sein de l'eau. Puis, tu seras fier de repartir avec ton diplôme de meilleur nageur de Saint-Nectaire. Cette approche a lieu dans la piscine couverte et chauffée du centre, sous la conduite de notre surveillant de baignade.

Découverte du village de Saint-Nectaire avec ses grottes étonnantes et son église perchée. Balade dans la nature autour du village où tu pourras observer les paysages, poser des questions, écouter les contes et histoires locales et profiter de l'air frais de la montagne. Jeux et surprises seront proposés par les animateurs pour rendre cette journée encore plus chouette. Entre découverte, gourmandise et aventure, cette sortie sera un super moment à passer avec tes copains et copines !

Visite Ferme & dégustation de Saint-Nectaire : Après une balade en forêt, tu vivras une vraie découverte gourmande : visite d'une ferme laitière, pour y découvrir l'élevage des vaches, la traite du lait



et les différentes étapes de fabrication du célèbre Saint-Nectaire. De quoi ouvrir l'appétit tout en apprenant plein de choses et goûter ce fromage renommé pour sa texture onctueuse et sa saveur délicate ! Grands jeux en extérieur, jeux de piste, courses d'orientation, journées à thèmes ainsi que des veillées seront proposés et adaptés à la tranche d'âge des enfants.

Effectif/séjour : 5 enfants

Lieu des séjours :

Situé près du village de Saint-Nectaire, le Manoir du Vignin dispose d'une piscine couverte et chauffée, d'une salle à manger avec cheminée, de nombreuses salles d'activités et d'un parc de 18 hectares.

Chambre de 4 à 8 lits avec sanitaires à proximité. Les repas sont préparés par le cuisinier du centre.

Encadrement : Directeur diplômé BAFA - Animateurs BAFA - Assistant sanitaire titulaire du PSCI - Organisme Temps Jeunes

Tarifs des séjours Printemps 2026 en fonction du quotient familial

Coût réel	T1	T2	T3	T4	T5	T6	T7	T8	T9	T10
660 €	65 €	110 €	155 €	200 €	245 €	290 €	335 €	380 €	425 €	470 €

Tarifs dégressifs pour les familles ayant plusieurs enfants inscrits en relais : -10 % pour le 2^e enfant, -20 % pour le 3^e enfant – Totalité du règlement exigible à l'inscription – Possibilité de règlement échelonné en accord avec le CASI.

Date limite d'inscription des séjours Printemps : mardi 3 février 2026

Équitation à Saint-Genès-Champanelle

Effectif / séjour : 5

Activités : Les poneys t'attendent pour te faire découvrir les joies de l'équitation !

Tu apprendras à les brosser, les nourrir, nettoyer leur enclos et les reconnaître par leur prénom. Tu découvriras comment comprendre leurs gestes, leurs besoins et communiquer avec eux. Casque sur la tête et bottes aux pieds, tu apprendras à monter, te tenir en selle, diriger ton poney et avancer en toute confiance. Tu partageras un vrai moment de complicité avec ton compagnon à quatre pattes lors des balades dans le parc.

A la ferme, tu rencontreras les animaux rigolos et apprendras à t'en occuper. Tu découvriras aussi le plaisir de jardiner : planter, arroser et voir pousser des légumes et des fruits ... Une vraie ferme pleine de surprises t'attend !

Tu iras ensuite à la conquête des arbres pour une sortie accrobranche dans une forêt pleine de surprises : ponts suspendus, grimper comme une araignée rigolote, voler dans les airs sur des tyroliennes ... des parcours spécialement adaptés à ton âge !

Hébergement : Le château de Theix se situe à Saint-Genès-



Champanelle, au cœur de l'Auvergne et de ses emblématiques volcans. Le centre bénéficie d'un parc arboré de 33 hectares, de plusieurs salles à manger et d'une très belle salle d'activités avec une cheminée monumentale. Hébergement en chambres de 2 à 6 lits avec sanitaires à proximité. Notre cuisinière te préparera de délicieux goûters et de bons petits plats maison.

Encadrement : Directeur diplômé BAFD – Animateurs Brevetés d'Etat - animateur titulaire du PSC1 – Organisme Temps Jeunes.

Défis & Sensations à Saint-Nectaire

Activités : Quad thermique 50 cc

Initiation à la conduite sur piste d'éducation routière, activités d'équilibre, maniabilité, dénivelés, priorités, vitesse. Puis conduite d'un quad thermique 50 cc pour une session tout-terrain encadrée avec l'équipement de la tête aux pieds (casque, gants, protections).

BMX & Trottinette : Sur le circuit du centre, tu pourras t'éclater en BMX ou en trottinette ! Bosses à sauter, virages pour faire des dérapages, ... Travailler ton équilibre et ta coordination en s'amusant grâce à plein de jeux et parcours défiant ...

Course d'orientation : sur le grand domaine boisé, tu partiras avec ton équipe en mission lors d'une grande course d'orientation. Muni d'une boussole, tu devras retrouver ton chemin dans la forêt, résoudre des énigmes et faire preuve de logique et d'esprit d'équipe



pour avancer.

Direction les cimes pour une session d'accrobranche où tu grimperas d'arbre en arbre sur un parcours sécurisé mêlant ponts de singe, filets suspendus, tyroliennes ...

Et pour te rafraîchir, direction la piscine intérieure pour des défis aquatiques ...

Canis Aventures à Saint-Nectaire

Activités : **Canis Rando & Canis Kart :** Découvrir la cani-rando et le cani-kart en partant à la rencontre d'une meute de chiens de montagne, accompagné d'un professionnel. Après la première approche et la découverte de leur mode de vie, c'est parti pour l'aventure. Munis-toi de bonnes chaussures pour t'initier à la cani-rando : arpenter les sentiers pédestres, attelé à un chien, s'essayer au cani-cross à travers des parcours d'obstacles...

Initiation au **cani-kart**, où assis confortablement, tu pourras te balader en kart attelé de plusieurs chiens pour des sensations et des souvenirs impérissables.

Après chaque balade, tu prodigueras des soins aux chiens où ils auront besoin de toi après chaque séance pour récupérer de leurs efforts : brossage, nourrissage et câlins...

Ateliers créatifs : tes dessins seront exposés et, au cours desquels, notre muscier professionnel te parlera des différentes races de



chiens avec la création d'une longe de cani-rando que tu pourras ramener chez toi !

Te seront proposés des jeux en lien avec tes aventures canines. Confronté à une présentation sans support des différentes races de chiens, tu devras les localiser sur un planisphère, les yeux bandés et devras reconnaître les chiens.

Effectif/séjour : 5 enfants

Lieu des séjours : Situé près du village de Saint-Nectaire, le Manoir du Vignin dispose d'une piscine couverte et chauffée, d'une salle à manger avec cheminée, de nombreuses salles d'activités et

d'un parc de 18 hectares. Chambres de 4 à 8 lits. Les repas seront préparés par le cuisinier du centre.

Encadrement : Directeur diplômé BAFA – Animateurs BAFA - Assistant sanitaire titulaire du PSC1 - Organisme Temps Jeunes.

Tarifs des séjours Automne 2026 en fonction du quotient familial

Coût réel	T1	T2	T3	T4	T5	T6	T7	T8	T9	T10
660 €	65 €	110 €	155 €	200 €	245 €	290 €	335 €	380 €	425 €	470 €

Tarifs dégressifs pour les familles ayant plusieurs enfants inscrits en relais : -10 % pour le 2^e enfant, - 20 % pour le 3^e enfant – Totalité du règlement exigible à l'inscription – Possibilité de règlement échelonné en accord avec le CASI.

Date limite d'inscription des séjours Automne : mardi 15 septembre 2026

Vous êtes retraité.e ou futur.e retraité.e SNCF ?

**Soyez couvert.e par ceux qui vous
connaissent le mieux et profitez
d'une retraite sereine**

Faites le choix de Mutuelle Entrain, de garanties adaptées à vos besoins et de conseillers au service du ferroviaire depuis toujours. Vous profiterez de leur engagement et des avantages qu'ils ont conçus pour vous au plus juste de vos intérêts et de vos revenus.



Pourquoi choisir Mutuelle Entrain ?



Aucun profit
sur vos cotisations :
vous ne payez
que vos services



Des conseillers
experts de votre
statut depuis
toujours



Une mutuelle
partenaire
des associations
cheminotes



Des solutions
comprises dans votre
contrat pour vous
faciliter l'accès aux
soins

➔ VOUS AVEZ UNE QUESTION SUR NOS OFFRES OU NOS SERVICES ?

A votre disposition 24 agences en France

Nos conseillers sont joignables au

0 809 40 54 54 Service gratuit
+ prix appel de 8h30 à 18h,
sans interruption, du lundi au vendredi

Demandez à « être rappelé » en 2 clics
depuis notre site Internet

Prenez RDV en visioconférence
avec un conseiller où que vous soyez



Réalisez votre devis sur
mutuelle-entrain.fr

Rejoignez une mutuelle cheminote ...



... engagée



... proche de vous



... qui vous ressemble

Voyage annuel des enfants

Europa-Park a, une nouvelle fois, été classé premier des parcs de loisirs du monde en 2025.

Votre CASI, fidèle à sa volonté de proposer le meilleur pour vos enfants, a donc choisi l'Allemagne comme destination pour son traditionnel Voyage Enfants durant les vacances d'automne.

Nous avons fait le plein d'inscriptions en quelques heures et, c'est ainsi qu'une centaine d'enfants a eu la chance et le plaisir de découvrir la féerie de ce parc.

En effet, en cette période de l'année, les décorations d'halloween viennent accentuer le charme des différents quartiers du parc représentant la diversité des pays d'Europe.

Durant ces 2 jours sur le parc, les plus aventuriers ont pu se mesurer aux 14 grands huit du complexe et cela à de multiples reprises ! Mais avec plus de 100 attractions et spectacles, chaque enfant, petit ou grand, a pu faire le plein de sensations et de souvenirs.

Le CASI remercie particulièrement l'équipe des encadrants bénévoles sans qui ce séjour ne pourrait avoir lieu et tient également à féliciter les enfants de ce millésime 2025 qui, par leur respect des consignes, leur gentillesse et leur joie de vivre, ont contribué à rendre ce séjour inoubliable.

A l'année prochaine pour une nouvelle destination...



NOUVEAUTÉ 2026

Séjour Ados (12/17 ans)

à Paris du 10 avril au 12 avril 2026

pour 50 jeunes





Conditions d'inscription des séjours relais du CASI

Tout séjour peut être annulé par le CASI si le nombre d'inscriptions est insuffisant pour son bon déroulement. Dans ce cas, une autre proposition de séjour sera faite à la famille. Si cette proposition ne convient pas, les sommes versées seront remboursées. De plus, certains séjours ou dates peuvent être modifiés en fonction de motifs indépendants de notre volonté.

Date limite d'inscription

- **Vacances d'hiver** : 30 janvier 2026
- **Vacances de printemps** : 3 février 2026
- **Vacances d'automne** : 15 septembre 2026

Renseignements
auprès du service Activités Sociales
activiteessociales@casi-avuni.fr – Tél : 06 73 88 62 64

Dans son choix de relais, le CASI privilégie des structures adaptées à de petits groupes d'enfants ou d'adolescents.

Objets de valeur

Nous vous conseillons de ne pas donner à votre enfant d'objets de valeur tels que bijoux, téléphones portables... Aucun remboursement ne sera possible en cas de perte, de bris ou de vol.

Interruption de séjour

Aucun remboursement ne peut être exigé même en cas de maladie ou d'accident entraînant une interruption de séjour.

Annulation

Aucune annulation de séjour ne sera prise en compte. Les sommes versées ne seront pas restituées. Toute réservation donnera lieu à une facturation totale du coût du séjour.

Joindre obligatoirement à votre demande les pièces justificatives ci-dessous

- Copie de votre dernier bulletin de salaire ou relevé de pension de la Caisse de Prévoyance.
- Copie de votre avis d'imposition 2025 sur les revenus 2024 (intégralité du document).
- Pour les couples en situation maritale, copie des 2 avis d'imposition (intégralité du document).
- Copie de l'Attestation de la Caisse de Prévoyance ou de Sécurité Sociale sur laquelle apparaît l'enfant inscrit.
- Le règlement complet du séjour (le ou les 3 chèques maximum) à l'ordre du CASI.

Pour connaître votre prix de séjour

Votre quotient familial (**QF**) est égal à votre revenu fiscal de référence (**R**) divisé par votre nombre de parts fiscales (**N**). Vous pouvez retrouver votre revenu fiscal de référence sur votre avis d'imposition 2025 (ou de non-imposition) sur les revenus 2024. Ensuite, la tranche tarifaire, de 1 à 10, vous permet de connaître le prix de votre séjour dans les tableaux de tarifs.

$$QF = \frac{R}{N}$$

Toute personne divorcée demandant l'attribution d'un séjour pour un ou plusieurs enfants mineurs pour lesquels elle verse une pension alimentaire se voit accorder une demi-part fiscale supplémentaire par enfant.

Si vous ne fournissez pas votre dernier avis d'imposition, nous vous appliquerons obligatoirement les tarifs de la tranche 7.

Quotient familial	Inférieur à 6 000 €	Compris entre 6 001 € et 8 000 €	Compris entre 8 001 € et 10 000 €	Compris entre 10 001 € et 12 000 €	Compris entre 12 001 € et 14 000 €	Compris entre 14 001 € et 16 000 €	Compris entre 16 001 € et 18 000 €	Compris entre 18 001 € et 21 000 €	Compris entre 21 001 € et 25 000 €	Supérieur à 25 001 €
Tranche tarifaire	T1	T2	T3	T4	T5	T6	T7	T8	T9	T10

Accueils de loisirs sans hébergement

ALSH PIERRE PERRONNET CLERMONT-FERRAND

Capacité d'accueil : 40 enfants

A partir de 3 ans

Ancienne Route d'Aulnat - Stade du Dépôt

63100 CLERMONT-FD

Tél. : 06 84 80 46 38 - 04 70 05 85 64

directionalsh63@casi-auvni.fr

Direction : Imane KHAMASSI

Accueil :

- 7h45 à 9h00 le matin
- 13h30 à 14h00 l'après-midi sur le centre
- 7h45 à 8h20 au Centre Social Michel Ricou
(uniquement pour les vacances scolaires)

Horaires des repas :

- 11h30 à 12h30

Départ :

- 11h30 le midi
- 16h30 à 17h45 sur le centre
- 17h15 à 17h45 au Centre Social Michel Ricou
(uniquement pour les vacances scolaires).



OUVERTS TOUS LES MERCREDI SCOLAIRES

Un projet pédagogique axé sur l'autonomie des enfants, l'éducation à l'environnement et des sorties culturelles ludiques et sportives.



Tarifs Cheminots des CSE contributeurs applicables à partir du mercredi 7 janvier 2026

Tranche tarifaire	T1	T2	T3	T4	T5	T6	T7	T8	T9	T10
Journée avec repas	6,90 €	8,20 €	8,60 €	9,10 €	9,40 €	9,90 €	10,30 €	10,70 €	11,10 €	11,50 €
Journée sans repas	4,80 €	6,10 €	6,50 €	6,90 €	7,30 €	7,80 €	8,20 €	8,60 €	9,00 €	9,40 €
Demi-journée avec repas	6,70 €	6,80 €	6,90 €	7,00 €	7,10 €	7,20 €	7,30 €	7,40 €	7,60 €	7,70 €
Demi-journée sans repas	4,60 €	4,70 €	4,80 €	4,90 €	5,00 €	5,10 €	5,20 €	5,40 €	5,50 €	5,60 €

REMBOURSEMENT BAFA

Le CASI et le CCGPF remboursent, sous conditions, et à hauteur de 30 % par an, les frais de formations engagés par les animateurs travaillant dans nos structures.

PARTICIPATION DU CASI SUR LES ALSH EXTÉRIEURS

Accordée aux enfants (3 à 12 ans) de cheminots et des personnels CASI, quand il n'existe pas dans leur département un ALSH géré par le CASI hors L.P.A. Clermont TDG - Vauzelles et Nevers.

Les imprimés sont à retirer auprès de vos points d'accueil et doivent être retournés au CASI.

Accueils de loisirs sans hébergement

DIS ET LES VACANCES

Préinscription obligatoire
Inscription à la journée / demi-journée
Repas de midi facultatif



ALSH RENÉ CHATOUT VARENNES-VAUZELLES

Capacité d'accueil : 80 enfants

A partir de 4 ans

Avenue des Pins

58640 VARENNES-VAUZELLES

Tél. : 03 86 57 07 31 - 06 84 80 46 34

directionalsh58@casi-auvni.fr

Direction : Stéphanie DEMAY

Accueil :

- 7h15 à 9h00 le matin
- 11h30 à 12h30 le midi
- 13h30 à 14h00 l'après-midi

Horaires des repas :

- 12h30 à 13h30

Départ :

- 11h30 à 12h30 le midi
- 16h00 à 18h00 le soir



Tarifs Cheminots des CSE non contributeurs applicables à partir du mercredi 7 janvier 2026

Tranche tarifaire	T1	T2	T3	T4	T5	T6	T7	T8	T9	T10
Journée avec repas	12,90 €	13,40 €	13,90 €	14,30 €	14,70 €	15,10 €	15,50 €	16,00 €	16,40 €	16,80 €
Journée sans repas	10,80 €	11,00 €	11,20 €	11,40 €	11,70 €	11,90 €	12,10 €	12,30 €	12,50 €	12,70 €
Demi-journée avec repas	11,30 €	11,80 €	12,20 €	12,60 €	13,00 €	13,40 €	13,90 €	14,30 €	14,70 €	15,10 €
Demi-journée sans repas	6,40 €	6,80 €	7,00 €	7,20 €	7,40 €	7,70 €	7,90 €	8,10 €	8,30 €	8,50 €

RECRUTEMENT

Le CASI recherche régulièrement des animateurs ayant le BAFA (Brevet d'Aptitude aux Fonctions d'Animateur) pour ses deux accueils de loisirs ; les candidatures accompagnées d'un C.V. doivent être envoyées à :

- **Direction de l'ALSH de Varennes-Vauzelles :**
directionalsh58@casi-auvni.fr
- **Direction de l'ALSH de Clermont-Fd :**
directionalsh63@casi-auvni.fr

IFE

(aides aux études)

Les dossiers IFE sont téléchargeables sur le site du CASI à partir de la mi-octobre. Ils sont à retourner avant le 31 décembre de l'année en cours.

Pour toute première inscription, rapprochez-vous de la direction de l'ALSH.

Retrouvez les fiches d'inscription des mercredis & vacances scolaires ainsi que les programmes sur www.casicheminots-auvni.fr

Les Colos du CCGPF

Les vacances : un droit.

Au CCGPF, les vacances ont un sens.

Des colonies pour les 4/17 ans pour les vacances d'hiver, de printemps ou d'été. Plusieurs destinations en France et à l'étranger.

Une offre renouvelée, un sens de la solidarité et une sensibilisation aux questions environnementales, pas de doute, les séjours du CCGPF, pour les 4/17 ans, c'est bien plus que des vacances.

Dates d'inscription des séjours :

- **Printemps** : début décembre
- **Été (France)** : début janvier
- **Été (Etranger)** : début décembre
- **Nouvel an / hiver** : début octobre



VACANCES ENFANCE-JEUNESSE

**1 seul catalogue
2 parutions dans l'année**

Inscriptions en ligne sur



ACHEMINEMENTS D'ENFANTS EN COLOS !

Le CASI recherche pour toutes les vacances 2026 des personnes pour accompagner les enfants en centres de vacances.

Toute personne de plus de 18 ans sera la bienvenue.

Il vous sera demandé de fournir : extrait de casier judiciaire (N° 3), RIB pour le remboursement de vos frais, photocopie de carte d'identité et de carte de circulation SNCF.

Pour plus de renseignements, contactez le Service Activités Sociales
Tél : 04 73 98 24 54 – 06 73 88 62 64 – activitessociales@casi-auvni.fr

FAMILLES & JEUNES CHEMINOTS

Été / Automne : début décembre

Hiver / Printemps : début septembre

www.ccgpfcheminots.com

Les vacances,
une conquête sociale
précieuse
et irremplaçable !

Des séjours pour chaque saison, à la mer, à la montagne ou à la campagne ; en France ou à l'étranger ; des semaines culturelles, des semaines à thèmes ou des offres spéciales pour les jeunes cheminots de 18/30 ans et les nouveaux embauchés, sont proposés tout au long de l'année par le CCGPF.

Dates d'inscription des séjours Familles :

- Été/Automne : janvier

- Hiver/Printemps : octobre

NOUVEL.LE EMBAUCHÉ.E

Vous avez intégré le GPF depuis moins de 18 mois !

100 € / pers./sem. en pension complète pour un séjour hors vacances scolaires

- Pour les salarié-es SNCF, CASI et CCGPF en CDI depuis moins de 18 mois au 1^{er} jour de la semaine réservée.
- Uniquement sur les villages-vacances de Samoëns, Briançon, Calvi, Hendaye, Port-Vendres, Quiberon, Saint-Mandrier-sur-Mer.
- Non cumulable avec la Bourse jeune cheminot.e.



BOURSE JEUNE CHEMINOT.E



Vous avez plus de 18 ans et moins de 31 ans* !

- 200€ sur votre séjour (pension complète ou location)

- Valable 1 fois par an.
- Doit aussi inclure au minimum la réservation d'une activité.
- Valable uniquement sur les villages et séjours désignés aux dates de l'activité choisie.
- Une seule bourse par dossier. Seul l'agent titulaire pourra en bénéficier.

Mode de calcul final :

Prix du séjour (selon votre quotient familial) + Prix de l'activité (obligatoire) - 200€ de la bourse cheminot.e

*au 1^{er} jour du séjour

Calendrier des activités 2026

(susceptible d'évoluer en cours d'année)

ACTIVITÉS RÉGIONALES	Public	Date
LES SÉJOURS / ACTIVITÉS ENFANCE-JEUNESSE		
Samedis Ski au Lioran	6/16 ans	20 déc 2025 – 10 janv - 17 janv - 24 janv - 31 janv (sous réserve) - 7 fév - 28 fév - 7 mars (sous réserve d'enneigement)
Relais Ski & Snowboard dans les Alpes	6/15 ans	8 février au 14 février
Relais Défis & Sensations à Saint-Nectaire	6/12 ans	5 avril au 11 avril
Relais Pilote ton quad à Saint-Nectaire	6/12 ans	5 avril au 11 avril
Relais Petits Tritons à Saint-Nectaire	6/12 ans	5 avril au 11 avril
NOUVEAUTÉ : Séjour à Paris	12/17 ans	10 avril au 12 avril
NOUVEAUTÉ : journée au Parc Le Pal	6/17 ans	juin ou juillet (sous réserve)
Relais Equitation à Saint-Genès-Champagnelle	6/12 ans	25 octobre au 31 octobre
Relais Défis & Sensations à Saint-Nectaire	6/12 ans	25 octobre au 31 octobre
Relais Cani Aventures à Saint-Nectaire	6/12 ans	25 octobre au 31 octobre
Voyage annuel des vacances de la Toussaint à Port-Aventura en Espagne (sous réserve)	8/16 ans	19 octobre au 22 octobre
Arbres de Noël (Clermont Fd – Nevers – Aurillac – Le Puy – Montluçon – Allier)	0/12 ans	Courant décembre
LES SÉJOURS SOLIDAIRES		
Week-end au Lioran	Famille	31 janvier au 1 ^{er} février
Week-end à Hendaye (centre du CCGPF)	Famille	14 mai au 17 mai
Week-end à Pierre Sépard	Famille	12 au 13 décembre
Week-end à l'étranger	Famille	Date non arrêtée
LES FÊTES DU CASI		
Fête délocalisée au Château du Chassagnon (Haute-Loire)	Famille	30 mai
Fête délocalisée dans la Nièvre	Famille	6 juin
Fête régionale du CASI à Clermont-Ferrand	Famille	13 juin

NOUVEAUTÉ 2026

Bourse de bienvenue du CASI de 50 € aux nouveaux cheminots !

Comment ça marche ?

- ➡ Cette bourse s'adresse aux nouveaux cheminots du GPU (moins de 2 ans d'ancienneté) dont le CSE est contributeur du CASI AUVNI
- ✓ Montant : 50 € utilisable en une ou plusieurs fois
- ✓ Validité : 1 an à compter de la demande
- ✓ Une seule demande par agent
- ✓ Valable uniquement sur les activités sociales, culturelles et sportives du CASI AUVNI et son patrimoine y compris les ALSH (hors billetterie et restauration)
- ✓ Renseignements auprès de vos points d'accueil début 2026.

Partez à la découverte du patrimoine du CASI AUVNI...

Profitez des activités disponibles près de chez vous pour des moments forts, entre détente, culture et convivialité...

Activités en localité pour 2026

(susceptibles d'évoluer en cours d'année)

LES ACTIVITÉS DÉLOCALISÉES / JOURNÉES À THÈME

ALLIER

MONTLUÇON

Soirée Bowling/Laser Game + repas
Challenge Karting
Sortie Paintball
Baptême de l'air
Soirée Œnologie
Sortie Domaine de la Ganne (ferme pédagogique + pique-nique)
Sortie Via Ferrata (Lignerolles)

MOULINS

Soirée Bowling
Soirée théâtre (2 sorties)
Sortie Arboretum de Balaine + repas à l'Orangerie
Sortie aux Caves de Bertine + repas au Bistrot Guillaume

VICHY / ST-GERMAIN-DES-FOSSÉS

Animation Carnaval à la bibliothèque
Baptême de l'air
Sortie Laser game
Journée Pêche
Sortie Canoë sur l'allier
Sortie Wake-Park
Sortie Escape Game
Sortie (visite+repas – lieu non défini)

CANTAL

Soirée Œnologie
Week-end au Lioran pour les enfants (poney + autres activités)
Sortie Quad au Lioran
Découverte du golf + repas
Soirée théâtre
Baptême de l'air à Aurillac + repas

HAUTE-LOIRE

Sortie rando/raquette
Sortie Agrivap
Sport nautique au barrage de la Valette
Sortie Canoë à Langeac
Sortie Paintball à Brioude
Challenge Karting

PUY-DE-DÔME

Sortie Sensas (7 /12 ans) ou Palo Mano
Sortie Team Building (blindtest, quizz, jeux,...)
Sortie Gongath Vibration : relaxation à Romagnat
Soirée Œnologie
Challenge Karting à Sarron
Sortie Paddle
Découverte Golf
Sortie Vélorail ou Gentiane Express
Sortie Réalité virtuelle : EVA

NIEVRE

Challenge Karting à Magny-Cours
Sortie Initiation Golf
Croisière déjeuner
Stage de pilotage
Sortie au Pôle des étoiles de Nancay (exposition, planétarium...)
Sortie cinéma à Nevers
Sortie Bowling/mini golf

**Restez
vigilants à la
communication
du CASI !**



Les gîtes du CASI

Renseignements & réservations des gîtes :
casi.auvni.gites@gmail.com – Tél : 06 85 31 31 72

Au cœur du Parc Régional des volcans d'Auvergne :

- Pour un bain d'air pur en Auvergne,
- Un week-end entre amis,
- Une semaine d'activité sportive ou de randonnée.

LE MONT-DORE

Gîte situé dans une aile de la gare du Mont-Dore en rez-de-chaussée.

Nombreuses navettes de la gare à la station.

Tous commerces, discothèque, patinoire, piscine, Casino à la Bourboule.

HÉBERGEMENT POUR 6 PERSONNES :

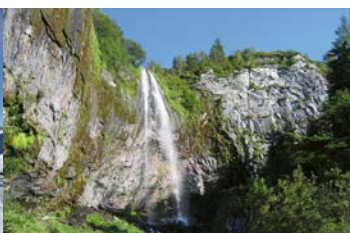
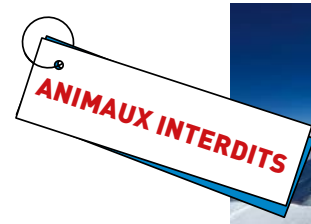
- 1 chambre de 1 lit (140)
- 1 chambre de 4 lits superposés (90)
- 1 grande salle à manger - 1 cuisine équipée
- 1 salle de bain avec 2 douches - 2 WC
- 1 salle rangement matériel
- Draps non fournis

Activités Hiver :

- Ski alpin : 70 km de pistes. Liaison sur domaine skiable de Super-Besse 2 téléphériques jusqu'au Sancy (1 886 m) - 19 remontées mécaniques.
- Ski de fond : domaine étendu et varié pour tous les styles - Randonnées Raquettes.

Activités Été :

Randonnée pédestre et VTT - Parapente Baignade - Centre Équestre - Tennis - Parcours de santé - Golf.



RÉSERVATION POUR LES GÎTES LE MONT-DORE & LE LIORAN

Pour la saison estivale 2026 :

- > à partir du mercredi 21 janvier 2026 pour les cheminots des CSE contributeurs
- > à partir du mercredi 28 janvier 2026 pour les cheminots des CSE non contributeurs

Pour la saison hivernale 2026/2027 :

- > à partir du mercredi 7 octobre 2026 pour les cheminots des CSE contributeurs
- > à partir du mercredi 14 octobre 2026 pour les cheminots des CSE non contributeurs

Les locations à la semaine sont prioritaires, les locations au week-end ou court séjour ne seront recevables qu'un mois avant la date du séjour demandé.

30 % d'arrhes + 400 € de caution sont demandés à la réservation pour chaque gîte.

Solde 1 mois avant le début du séjour.

NOUVELLE TARIFICATION DES GÎTES APPLICABLE À PARTIR DU 5 JANVIER 2026

Cheminots des CSE contributeurs										
Haute-saison (du 20/12/2025 au 8/03/2026) / Basse saison / * Week-end & nuitée (tarif unique quel que soit la saison)										
	T1	T2	T3	T4	T5	T6	T7	T8	T9	T10
Semaine	180 € / 140 €	195 € / 155 €	210 € / 170 €	225 € / 185 €	240 € / 200 €	255 € / 220 €	270 € / 235 €	285 € / 250 €	300 € / 265 €	315 € / 275 €
Week-end*	65 €	75 €	85 €	95 €	105 €	115 €	125 €	135 €	145 €	155 €
Nuitée*	40 €	45 €	50 €	55 €	60 €	65 €	70 €	75 €	80 €	85 €

Cheminots des CSE non contributeurs										
Haute-saison (du 20/12/2025 au 8/03/2026) / Basse saison / * Week-end & nuitée (tarif unique quel que soit la saison)										
	T1	T2	T3	T4	T5	T6	T7	T8	T9	T10
Semaine	265 € / 220 €	275 € / 225 €	285 € / 230 €	295 € / 235 €	305 € / 245 €	315 € / 255 €	325 € / 265 €	335 € / 275 €	345 € / 285 €	355 € / 295 €
Week-end*	85 €	95 €	105 €	115 €	125 €	135 €	145 €	155 €	165 €	175 €
Nuitée*	50 €	55 €	60 €	65 €	70 €	75 €	80 €	85 €	90 €	95 €

Les gîtes du CASI

LE LIORAN (ouvert toute l'année)

Chalet situé dans le hameau du Bec de l'Aigle (n° 37) à moins d'1 km de la station de ski du Super Lioran.
Pratique de ski, randonnées et diverses activités proposées par la station.

1 logement de 8 personnes au 1^{er} étage avec balcon vue sur les pistes

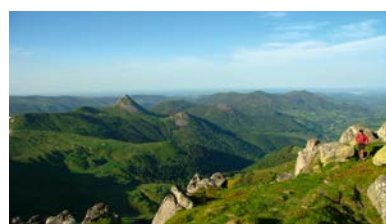
- 2 chambres de 1 lit (140)
- 1 chambre de 2 lits superposés (90)
- 1 chambre mezzanine avec 2 lits superposés (90)
- 1 grande salle à manger avec coin cuisine équipée
- 2 salles de bain avec 1 sauna
- Draps non fournis

1 studio de 4 personnes avec balcon vue sur les pistes

- 1 lit (140)
- 2 lits superposés (90)
- 1 salle à manger avec coin cuisine équipée
- 1 salle de bain avec WC
- Draps non fournis

1 studio 2 personnes

- 1 chambre mezzanine avec 1 lit (140)
- 1 salle à manger avec coin cuisine équipée
- 1 salle de bain avec WC
- Draps non fournis



NOUVELLE TARIFICATION DES GÎTES DU LIORAN APPLICABLE À PARTIR DU 5 JANVIER 2026

Cheminots des CSE contributeurs

Haute-saison (du 20/12/2025 au 8/03/2026) / Basse saison / * Week-end & nuitée (tarif unique quel que soit la saison)										
8 personnes	T1	T2	T3	T4	T5	T6	T7	T8	T9	T10
Semaine	340 € / 245 €	360 € / 265 €	380 € / 285 €	400 € / 305 €	420 € / 325 €	440 € / 345 €	460 € / 365 €	480 € / 385 €	495 € / 405 €	505 € / 425 €
Week-end*	85 €	100 €	115 €	130 €	145 €	160 €	175 €	190 €	205 €	220 €
Nuitée*	55 €	65 €	75 €	90 €	95 €	100 €	95 €	105 €	110 €	115 €
4 personnes	T1	T2	T3	T4	T5	T6	T7	T8	T9	T10
Semaine	165 € / 150 €	180 € / 160 €	195 € / 170 €	210 € / 180 €	225 € / 190 €	240 € / 200 €	255 € / 210 €	270 € / 220 €	285 € / 230 €	300 € / 240 €
Week-end*	75 €	85 €	95 €	105 €	115 €	125 €	135 €	145 €	155 €	165 €
Nuitée*	50 €	55 €	60 €	65 €	70 €	75 €	80 €	85 €	90 €	95 €
2 personnes	T1	T2	T3	T4	T5	T6	T7	T8	T9	T10
Semaine	150 € / 105 €	160 € / 115 €	170 € / 125 €	180 € / 135 €	190 € / 145 €	200 € / 155 €	210 € / 165 €	220 € / 175 €	230 € / 185 €	240 € / 195 €
Week-end*	60 €	70 €	80 €	90 €	100 €	110 €	120 €	130 €	140 €	150 €
Nuitée*	35 €	40 €	45 €	50 €	55 €	60 €	65 €	70 €	75 €	80 €

Cheminots des CSE non contributeurs

Haute-saison (du 20/12/2025 au 8/03/2026) / Basse saison / * Week-end & nuitée (tarif unique quel que soit la saison)										
8 personnes	T1	T2	T3	T4	T5	T6	T7	T8	T9	T10
Semaine	490 € / 425 €	510 € / 435 €	530 € / 445 €	540 € / 455 €	550 € / 465 €	570 € / 475 €	580 € / 485 €	590 € / 495 €	600 € / 505 €	610 € / 515 €
Week-end*	160 €	170 €	180 €	190 €	200 €	210 €	220 €	230 €	240 €	250 €
Nuitée*	80 €	85 €	90 €	95 €	100 €	105 €	110 €	115 €	120 €	125 €
4 personnes	T1	T2	T3	T4	T5	T6	T7	T8	T9	T10
Semaine	270 € / 200 €	280 € / 210 €	285 € / 215 €	295 € / 225 €	305 € / 235 €	315 € / 245 €	325 € / 255 €	335 € / 265 €	345 € / 275 €	355 € / 285 €
Week-end*	130 €	135 €	140 €	145 €	150 €	155 €	160 €	165 €	180 €	190 €
Nuitée*	65 €	70 €	75 €	80 €	85 €	90 €	95 €	100 €	105 €	110 €
2 personnes	T1	T2	T3	T4	T5	T6	T7	T8	T9	T10
Semaine	195 € / 165 €	205 € / 170 €	215 € / 175 €	225 € / 180 €	235 € / 185 €	245 € / 195 €	255 € / 205 €	265 € / 215 €	275 € / 225 €	285 € / 235 €
Week-end*	105 €	110 €	115 €	120 €	125 €	130 €	140 €	150 €	155 €	160 €
Nuitée*	55 €	60 €	65 €	70 €	75 €	80 €	85 €	90 €	95 €	100 €

Nouveauté 2026 - Location de mobil homes

DU 5 JUILLET AU 30 AOÛT 2026



PYRÉNÉES ORIENTALES

CAMPING « LE ROUSSILLON » À SAINT-CYPRIEN

En Pyrénées Roussillon Méditerranée : ici, la montagne, la campagne et la mer sont au rendez-vous de vos vacances. Depuis Saint-Cyprien, profitez des multiples facettes de la région la plus au sud de la France, à la frontière de l'Espagne et de l'Andorre.

Le camping « Le Roussillon » est situé à 2,7 km de la plage et à 1 km de Saint-Cyprien Village. Il est doté d'équipements collectifs de qualité dans un environnement verdoyant.

1 Mobil home de 6 personnes composé d'un séjour avec table et chaises. Coin cuisine avec plaque gaz, micro-ondes, lave-vaisselle et réfrigérateur/congélateur. Une chambre avec 1 lit de 140. Deux chambres avec 2 lits de 80. Salle d'eau avec douche et lavabo. WC séparés. Terrasse couverte par tonnelle avec salon de jardin. Climatisation.

Equipements du site : Piscine chauffée et pataugeoire. En 2024 : nouveau toboggan aquatique et plage piscine. Aire de jeux, terrain multisports, tables de ping-pong et terrain de pétanque. Salle de remise en forme. Bar, snack, plats à emporter et restaurant. Dépôt de pains en juillet/août. Aire de barbecue collective.

Animations (en juillet /août) : activités enfants/ados. Animations en soirée.

ESPAGNE / COSTA BRAVA

CAMPING « CAVALL DE MAR » À BLANES

DU 4 JUILLET AU 29 AOÛT 2026

Au cœur du centre urbain et à seulement 150 m de la plage, le camping « Cavall de Mar » bénéficie d'un emplacement exceptionnel pour profiter autant de l'animation de Blanes (bars, restaurants, ...) que des activités balnéaires.

1 Mobil home de 6 personnes composé d'un séjour. Coin cuisine équipé avec plaque gaz, micro-ondes et réfrigérateur/congélateur. Une chambre avec 1 lit double. Deux chambres avec 2 lits simples. Salle d'eau avec douche et lavabo. WC séparés. Terrasse avec salon de jardin. Climatisation.

Equipements du site : Piscine extérieure non chauffée avec pataugeoire (ouverte selon météo). City stade avec pelouse artificielle. Tennis de table. Pétanque. Aire de jeux pour enfants. Jeux gonflables (uniquement le dimanche en haute-saison). Barbecues à charbon autorisés. Bar. Supérette à l'extérieur du camping. Remorques à vélos interdites.

Animations (en juillet /août) : animations en soirée. Programme des activités à l'accueil. A proximité : centre équestre, mini-golf, discothèque, cinéma, ...



Nouveauté 2026 - Location de mobil homes

DU 4 JUILLET 2026 AU 29 AOÛT 2026

CORSE - SOLENZARA

CAMPING « SOLE DI SARI »

Il est situé en bordure de la rivière « La Solenzara » ; le parc résidentiel vous accueille dans un cadre verdoyant et se trouve à moins d'un kilomètre du port de plaisance et de la magnifique plage de Scafa Rossa. Solenzara regroupe, à elle seule, les joies de la mer et les plaisirs de la montagne.

1 Mobil home de 6 personnes composé d'un coin salon avec banquette. Coin cuisine avec plaque de cuisson, réfrigérateur, micro-ondes. 1 chambre avec 1 lit double (160). 2 chambres avec 2 lits simples (80). Salle de bain avec douche et WC. Terrasse avec salon de jardin. Climatisation.

Equipements du site : Espace aquatique avec piscine extérieure. Espace détente (bains à remous, solarium, terrasse). Terrains multisports. Jeux extérieurs.

Animations en journée et en soirée : Clubs et animations Enfants et Ados. Aquafun, fitness/stretching, réveil musculaire, jeux de société, pétanque, ping-pong.



LANDES - BISCAROSSE

CAMPING « MAYOTTE VACANCES » À BISCAROSSE-PLAGE

Le Camping Mayotte Vacances vous accueille au bord du Lac de Cazaux et au milieu d'une végétation luxuriante. Biscarosse-Plage et l'océan se trouvent à seulement 12 km du camping, pour un véritable séjour au fil de l'eau. Idéalement situé entre océan, lacs et forêt, votre séjour dans les Landes vous promet splendeur de paysages et loisirs nautiques et de plein air.

1 Mobil home de 6 personnes composé d'une salle de séjour avec son coin cuisine tout équipé, 1 chambre avec un lit double (160), 2 chambres avec 2 lits simples (80), salle d'eau, wc séparés, terrasse avec salon de jardin.

Equipements du site : Piscines extérieures chauffées. Piscine couverte chauffée. Pataugeoire. Zone relaxation et détente. Toboggans aquatiques. Rivière tropicale à courant. Terrain multisports. Mini-golf. Aires de jeux. Structure gonflable.

Animations en journée et en soirée : Aquagym, yoga, zumba, Beach-volley, football, Club Enfants & Clubs Ados, etc.



Tarif / semaine pour les mobil homes de St-Cyprien – Blanes – Corse - Biscarosse

Tarif réel CASI	T1	T2	T3	T4	T5	T6	T7	T8	T9	T10
1350 €	300 €	350 €	400 €	450 €	500 €	550 €	600 €	650 €	700 €	750 €

Réservation en ligne sur www.casicheminots-auvni.fr à partir du mercredi 14 janvier 2026 jusqu'au mardi 24 février 2026

Renseignements auprès de la bibliothèque de Montluçon – Tél : 06 85 31 31 72
casi.auvni.gites@gmail.com

EN 2026, LE PARTENARIAT AVEC TLC VACANCES SE POURSUIT !

A partir de janvier 2026, possibilité de réserver une semaine à 235 € hors période juillet/août dans plusieurs campings de France.

Retrouvez toutes ces informations sur le site du CASI www.casicheminots-auvni.fr

FÊTES DE NOËL



Le CASI espère vous retrouver à ses arbres de Noël organisés sur les départements de la région.

Ce sera l'occasion de partager ensemble des moments de retrouvaille autour du pot de l'amitié et du goûter dans la bonne humeur et la joie des enfants.

LE CATALOGUE DES JOUETS 2026

Il sera consultable et téléchargeable sur le site du CASI début juillet 2026.

La commande des cadeaux se fera en ligne sur www.casicheminots-auvni.fr jusqu'au vendredi 11 septembre 2026.



Les restaurants d'entreprise du CASI

CLERMONT-FERRAND

CENTRE SOCIAL MICHEL RICOU
5, rue Guynemer
63100 CLERMONT-FERRAND
Tél. : 04 73 27 89 68 - 06 69 91 55 27
ef36001@compass-group.fr

Clément et son équipe vous accueillent.

**Ouverture du lundi au vendredi
de 11h30 à 13h30**



Restaurants Conventionnés

Le CASI ne disposant pas de restaurants d'entreprise partout sur son périmètre, a signé des conventions avec des restaurants locaux au bénéfice des cheminots. Une participation sur votre plateau est prise en charge par le CASI. Retrouvez les restaurants conventionnés de la région Auvergne-Nivernais sur le site du CASI www.casicheminots-auvni.fr






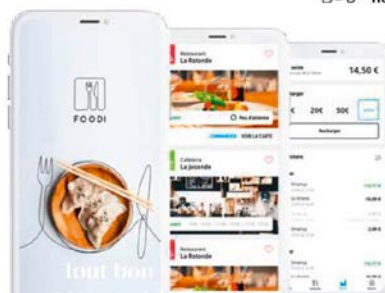
Plats à emporter au restaurant de Clermont-Ferrand : comment commander ?

- 1) Se rendre au restaurant pour faire une carte de paiement
- 2) Télécharger l'application **Foodi** et créer un compte
- 3) Prendre connaissance du menu sur l'application
- 4) Envoyer sa sélection la veille à ef36001@compass-group.fr ou tél : 06 69 91 55 27 le jour même avant 9h00
- 5) Retirer sa commande directement à la caisse du restaurant aux heures d'ouverture de 11h30/14h00.



FOODI
L'appli mobile
qui simplifie
votre pause dej' !

-  Menus, affluence prévisionnelle, réservation de créneau.
-  Historique, des consommations.
-  Ticket de caisse dématérialisé, notifications personnalisées.



Les restaurants d'entreprise du CASI

VARENNES-VAUZELLES

TECHNICENTRE

1 rue Benoît Frachon

58640 VARENNES-VAUZELLES

Tél : 03 86 93 04 69 – 06 95 26 97 99

ef36301@compass-group.fr

Olivier et son équipe vous accueillent.

Ouverture du lundi au vendredi de 11h30 à 13h30



Casse-croûte à emporter au restaurant du Technicentre : comment commander ?

- 1) Commander les casse-croûtes la veille aux heures d'ouverture du restaurant à ef36301@compass-group.fr ou tél : 06 95 26 97 99
- 2) Retirer les casse-croûtes de 6h30 à 7h30 au restaurant du Technicentre.



Adhérez à l'ACEF AURA économisez et bénéficiez d'offres gratuites avec l'ACEF Multi+

toutapprendre

1ère bibliothèque en ligne



240 € OFFERTS
pour toute adhésion à l'ACEF AURA
5 connexions par foyer en illimité,
Un catalogue de + 1400 cours 100% en ligne

- Soutien scolaire, code de la route...
- Langues étrangères et langage des signes...
- Logiciels Word, Excel...
- Loisirs et bien-être...

Livres, livres audio, Podcasts & BD
Presse, au travers un florilège de titres, le journal
l'Equipe pour les passionnés de sports.



130 € OFFERTS
pour toute adhésion à l'ACEF AURA
5 connexions par foyer en illimité,
Une offre presse complète,
pour trouver votre journal ou
magazine préféré.



120 € OFFERTS
pour toute adhésion à l'ACEF AURA
3 connexions par foyer en illimité,
3 applications pour les enfants,
conçues par les parents !



Soit une économie de **490€** pour une adhésion de **10€/an**



Symbole et force vive du grand mouvement d'éducation populaire qui traverse le monde cheminot depuis ses origines, les associations sont un des moyens privilégiés de nouer des solidarités et des amitiés entre cheminot(e)s, mais aussi des partenariats avec l'extérieur, tant elles ont su souvent s'implanter et s'imposer dans le paysage associatif général.

Pour soutenir ce formidable maillage associatif et permettre aux cheminot(e)s et à leurs familles de participer à toutes ces activités, qu'elles soient culturelles ou sportives, le CASI met à disposition des différentes associations, ses structures, son patrimoine et élargit au maximum les offres par le biais de partenariats ou conventions diverses. L'ensemble de cette démarche débouche forcément vers des solidarités, des coopérations, indispensables dans un monde où la mentalité ambiante prônée pousse à l'individualisme et au corporatisme.

Reflète des aspirations des cheminotes et des cheminots, les associations culturelles et sportives de la région Auvergne/Nivernais sont à votre disposition.

Participation du CASI aux licences sportives ou culturelles pour les agents & enfants à charge (jusqu'à 18 ans) dans un club sportif ou association cheminote.

Associations sportives

Vous voulez pratiquer une activité sportive ?
Voici la liste des différents clubs par site.



Union Sportive des Cheminots de France (USCF)

Siège social : 9, rue du Château Landon
75010 PARIS

01 42 09 10 42 - SNCF : 718 850

contact@uscf.fr – www.uscf-sport-cheminot.fr

Président : Christophe PAREL

Comité Sud-Est Méditerranée (SEM)

Siège social : 54, avenue Berthelot - 69007 LYON

04 72 72 90 33 - 06 38 40 95 62

uscf.comitesem@gmail.com - www.uscf-sem.fr

Président : Gérard LABONNE



ALLIER

MONTLUÇON - USCM

Union Sportive des Cheminots de Montluçon

Siège social : Stade du Diénat – Avenue Joliot Curie
03100 MONTLUÇON

Président : Patrice PAJOT

39, route des Agroles – 03410 LIGNEROLLES

04 70 51 57 93 – murielle.tronche@orange.fr

PÉTANQUE

Jean-Marc ALINDRE : 04 70 03 97 67

RANDONNÉE PÉDESTRE

Pascal CHATELAIN : 04 70 05 93 67

Joseph BAUDOUX : 07 86 35 15 68

MOULINS - ASCM

Amicale Sportive des Cheminots de Moulins

Siège social : Gare de Moulins – 03000 MOULINS

Président : Guy DEMAY

9, allée des Jonquilles - Lotissement Panloup – 03400 YZEURE

04 70 46 57 41

Trésorier : Christian POUGET

8 rue des Saules – 03400 TOULON-SUR-ALLIER

06 79 04 63 09 – christianpouget@orange.fr

BOULES

Daniel MAZILLE : 04 70 46 72 27 – daniel.mazille@sfr.fr

TENNIS

André VANTROEYEN : 09 62 21 62 61

andre.vantroeyen@orange.fr

ST-GERMAIN-DES-FOSSÉS - ASCSG

Association Sportive des Cheminots St-Germanois

Siège social : Mairie

03260 ST-GERMAIN-DES-FOSSÉS

Président : Gérard MUNOZ

7 La Motte Moreau – 03110 BROUT VERNET

06 99 88 65 76 – gerard.munoz03@orange.fr

VOILE ET DÉCOUVERTE

Gérard MUNOZ

06 99 88 65 76 – gerard.munoz03@orange.fr



CANTAL

AURILLAC – SCAA

Sporting Cheminots Athlétisme Aurillacois

Siège social : Place Pierre Sémar - Gare SNCF
15000 AURILLAC
scaa15000@gmail.com

Président : Fabrice AMBLARD

57, rue de Firminy – 15000 AURILLAC
06 34 15 21 16 – fabrice.amblard639@orange.fr

CYCLOTOURISME

André MONREISSE : 06 86 90 11 56

amonreisse@gmail.com

Jacky REYT : 06 26 50 13 09

jackyreyt@orange.fr

Alain BOUQUET : 06 67 58 37 68

alainbouquet48@yahoo.fr

FOOTBALL

Christophe BERTRAND : 06 21 11 58 92

bertrandchristophe9836@neuf.fr

SKI ALPIN / SKI DE FOND

Fabrice AMBLARD : 06 34 15 21 16

fabrice.amblard639@orange.fr

Hervé JOUENEAUX : 06 10 55 75 79

hpmf@orange.fr

RUGBY À 5 À TOUCHER

Yannick AUZOLES : 07 77 80 62 11

auzoles.yannick@bbox.fr

VOLLEY-BALL

Bruno CAMPERGUE : 06 44 08 88 33

bruno.campergue@wanadoo.fr

Fabrice AMBLARD : 06 34 15 21 16

fabrice.amblard639@orange.fr

PÉTANQUE

Frédéric ANDRIEUX : 06 21 22 81 19

fmfandrieux@gmail.com

HAUTE-LOIRE

LE PUY-EN-VELAY – COC

Club Omnisports Cheminots

Siège social : Gare SNCF – Place du Maréchal Leclerc
43000 LE PUY-EN-VELAY

Président : Alain LAFONT

29 rue Chaussade - 43000 LE PUY
06 21 89 55 48 – alainfred43@orange.fr

FOOTBALL

Florian VICARD : 06 03 82 26 62

alainfred43@orange.fr

PÉTANQUE

Christian BONNEFOY : 06 12 87 63 11

christian-48@orange.fr

MOTO

Lionel CHAUTARD : 06 12 87 63 01

lionel.chautard@wanadoo.fr

RANDONNÉE

Floriane CASSOUX : 06 94 41 77 01

floriane.cassoux@sncf.fr

NIÈVRE

VARENNES-VAUZELLES – ASAV

ASAV OMNISPORTS

Siège social : Maison du Sport
8 bis Place Paul Langevin
58640 VARENNES-VAUZELLES
03 86 61 42 89 – asavomnisports@gmail.com
<http://asavauzelles.free.fr/>
Horaires de secrétariat :
Lundi au samedi : 9h00/12h00

Président : Denis BELTIER

06 45 87 90 50 – denis.beltier@aliceadsl.fr

ATHLÉTISME

Pascal JAILLETTE : 06 50 10 32 68

ksrtcm1@aol.com - associationrenouveauathle@gmail.com

www.arathletisme58.fr

BASKET-BALL

Alain MOREAU : 03 86 21 56 99

moreau.a@neuf.fr

BALL-TRAP

Jean-Claude SALTEL : 03 86 59 16 32 - 06 71 74 38 35

eliane.saltel@yahoo.fr

BOULES LYONNAISES

William VOCORET : 06 86 05 03 16

asav58bouleslyonnaise@gmail.com

ESCALADE

Lisa LAVARENNE : 06 41 15 58 20

escalade.asav@gmail.com

ESCRIME

Sophie TEIL : 06 19 14 46 33

sophieteil@orange.fr - asav.escrime@gmail.com

FOOTBALL

Philippe MORAND : 07 62 16 79 88 - morphil58@gmail.com
vauzelles.asa@lbc-foot.fr - https://asav-football.footeo.com/

GYMNASTIQUE

Joanna CHENAYE : 07 81 17 80 32
joanna.chenaye7@gmail.com - https://asav-gymnastique.clubeo.com/

GYM VOLONTAIRE – MARCHE NORDIQUE

Jacqueline BEYRAND : 06 08 80 61 13
jacqueline.beyrand@wanadoo.fr - gv58asav.gymvolontaire@hotmail.fr
https://fr-fr.facebook.com/asavgymmarche/

HALTÉROPHILIE/MUSCULATION

Fabrice ROULLET : 06 69 03 01 04
fabrice.roulet@sncf.fr - chmvauzelles@gmail.com

HANDBALL

Olivier ALEYRANGUES : 06 13 41 21 48
5258012@ffhandball.net - https://asavhandball.fr

JUDO

Annie CHAMPONNIER : 06 62 37 18 59
annie.champonnier@free.fr - https://asavjudo.ffjudo.com

KARATÉ

Alain RHIGHI : 06 35 95 37 88
alain.rhighi@icloud.com

MINI BOLIDES

Matthieu MERLIN : 06 71 15 45 93
merlinmatthieu58@gmail.com

NATATION

Christelle FAYON : 06 45 65 91 79
christophefayon@hotmail.fr -
asavnatation@orange.fr - abcnatation.fr/sc/040583455

PÉTANQUE

Bruno PRESTAT : 06 27 27 34 81
bruno-prestat@bbox.fr - https://fr.facebook.com/asavpetanque

PLONGÉE

Philippe MONTAGU : 06 30 71 90 03
fifimontagu@laposte.net - https://fr.facebook.com/plongee.asav

RANDONNÉE

Dominique MONNET : 06 13 04 22 00
monnet.dominique@wanadoo.fr - Club : asavrando@gmail.com

ROLLER

Mathias PASSIGNAT : 06 48 99 63 45
passignat86@gmail.com - asav.rollerteam@gmail.com

RUGBY

Théau HEULOT : 06 38 97 94 40
theauheulot@hotmail.fr
www.asav-rugby.net

TENNIS

Rémy DELAVAU : 06 74 58 77 61
remyx58@neuf.fr - asav.tennis@gmail.com
www.asav-tennis-padel.fr

TENNIS DE TABLE

Anthony MONIN : 06 78 25 41 11
an.monin@laposte.net - www.vauzelles.free.fr

TIR SUR CIBLE

Pierre-Antoine PERRAUDIN : 07 50 87 18 27
contact.asavtir@yahoo.fr - www.asavsportsregions.fr

TRIATHLON

Laurent DURET : 06 11 99 56 67 - l.duret@sfr.fr - Club : asavau-
zellestriathlon@gmail.com - https://asavtriathlon.jimdo.com

VIET VO DAO

François BRASSECCASSE : 06 59 39 14 94 - slkdfb@gmail.com

PUY-DE-DÔME

CLERMONT-FERRAND – USCC

Union Sportive des Cheminots Clermontois

Siège social : 23, rue Guynemer -
63000 CLERMONT-FERRAND

Président : Philippe CHARRIER

23, rue Guynemer – 63000 Clermont-Ferrand
06 23 74 51 10 - charrier.philippe@numericable.fr

MOTO CLUB

Marc PARRET : 06 83 45 58 57
marcopaulo.ago63@orange.fr - http://www.raildersauvergnats.fr

PÉTANQUE

Jean-Claude VIGNAL : 06 04 17 22 92 - vignal.jc@wanadoo.fr

SQUASH

Frédéric LACOMBE : 06 27 49 04 25 - frederic.lacombe@sncf.fr

TENNIS DE TABLE

Philippe CHARRIER : 06 23 74 51 10
charrier.philippe@numericable.fr - https://us-cheminots-clermont.fr/

GERZAT – USCC

Union Sportive des Cheminots de Gerzat

Siège social : OMS Complexe Sportif Georges Fustier
63360 GERZAT

Président : Bernard PASQUET

11, impasse Anastase Allain - 63360 GERZAT
06 45 91 99 82 - bernard.pasquet3@orange.fr

FOOTBALL

Bernard PASQUET : 06 45 91 99 82
bernard.pasquet3@orange.fr

Jean-Noël AMBLARD : 06 70 13 19 21
jean-noel.amblard@orange.fr

VOLLEY-BALL

Sébastien JARZAGUET : 06 70 76 18 37
sebastien.jarzaguet@sncf.fr



Associations culturelles



U.A.I.C.F.

Union Artistique et Intellectuelle des Cheminots

Siège social : 9 rue du Château Landon – 75010 PARIS

01 42 09 25 91 – siegenational@uaicf.asso.fr – www.uaicf.asso.fr

Président : Sébastien BRUNNER

ALLIER

MONTLUÇON

Cheminots Artistes Montluçonnais

Siège social : Maison des Cheminots
2, rue Chantoiseau – 03100 Montluçon

Président : Gérard TRIGAUD

04 70 03 07 20 – uaicf.cam@gmx.fr – familletrigaud@gmail.com

CINÉ-SON-VIDÉO

Mardi : 14h00/17h00

André AUROUX : 04 70 29 49 20
andre.auroux@wanadoo.fr

INFORMATIQUE

Mardi : 14h00/17h00

Maurice MOLAIRES : 04 70 29 02 65
maurice.molaires@orange.fr

SCRABBLE

Lundi : 20h00/22h00 – **Mercredi** : 14h00/17h00

Vendredi : 14h00/17h00

Anne SELLIER : 06 52 25 12 28
annesellier78@gmail.com

PHOTOGRAPHIE

Mardi : 14h00/17h00 – 20h00/22h00

Gérard TRIGAUD : 04 70 03 07 20
familletrigaud@gmail.com

RAIL CLUB (MODÉLISME)

A la demande

Jean-Paul MATHIAUD : 04 70 28 40 41
jeanpaul.mathiaud@orange.fr

ST-GERMAIN-DES-FOSSÉS

FOLKLORE « LES CHADÉQUÉRIAUX »

Salle polyvalente de l'école des AURES
03260 St-Germain-des-Fossés

Jean-Marc DAUMAS : 07 85 52 71 50
jeanmarc.daumas@wanadoo.fr

HARMONIE « L'INDÉPENDANTE »

Maison de la Musique

8, rue P. Sébard – 03260 St-Germain-des-Fossés

Alain BARTOIS : 04 70 58 02 46
sophie.bartois@wanadoo.fr

Patrick BRUNET : 06 61 55 32 38
patrick.brunet2406@gmail.com



CANTAL

AURILLAC

Club Artistique Intellectuelle des Cheminots d'Aurillac (CAICA)

Siège social : 52, rue du Cayla – 15000 Aurillac

Présidente : Christine BOUDERGUE

04 71 48 11 83 – bibliothequeaurillac@casi-aurni.fr

MODÉLISME FERROVIAIRE

Mercredi : 20h00 – **Samedi** : 14h00/18h00

Damien LECLER : 06 46 71 53 00
damien.leclerc@laposte.net

ARTS GRAPHIQUES

Activités les lundis & jeudis après-midi
(salle de réunion du CASI)

Annie EMIEL : 04 71 48 77 35
rierami@wanadoo.fr

JEUX DE SOCIÉTÉ

Jérôme PRADINES : 06 87 17 28 12

Pas de date fixe (selon disponibilité des adhérents)
Salle de réunion du CASI

MUSIQUE

Contact : bibliothèque du CASI :
bibliothequeaurillac@casi-aurni.fr

NIÈVRE

NEVERS-VAUZELLES

Siège social : Hôtel du Nivernais

1, avenue Louis Fouchère – 58640 Varennes-Vauzelles
03 86 59 26 77 – 06 41 15 30 62

contact@uaicf-nevers.com
www.uaicf-nevers.com

Présidente : Ghislaine HENRY

ghislaine.henry58@orange.fr – president@uaicf.nevers.com

ARTS MANUELS (rénovation de fauteuil, rempaillage, cannage, vannerie, encadrement, cartonnage...)

Mardi - jeudi - vendredi : 13h30/18h00

Gérald VEAUUVY : 06 41 15 30 62
contact@uaicf-nevers.com

ARTS PLASTIQUES, PEINTURE, PASTEL, MOSAÏQUE...

Mercredi - samedi : 14h00/18h00

Ghislaine HENRY : 06 41 15 30 62
contact@uaicf-nevers.com

Associations cheminotes



GRAVURE

Mercredi : 9h30/12h00 - 14h00/18h00

Samedi : 9h30/12h00

Ghislaine HENRY : 06 41 15 30 62

contact@uaicf-nevers.com

CALLIGRAPHIE, ENLUMINURE

Samedi : 9h00/12h00

Ghislaine HENRY : 06 41 15 30 62

contact@uaicf-nevers.com

ATELIER AQUARELLE

Mercredi : 14h00/17h00

Ghislaine HENRY : 06 41 15 30 62

contact@uaicf-nevers.com

COURS DE DESSIN ADULTE/ENFANT "à partir de 10 ans"

Mercredi : 1^{er} cours : 14h00/16h00

2^e cours : 16h00/18h00

3^e cours : 17h00/18h00

Ghislaine HENRY : 06 41 15 30 62

contact@uaicf-nevers.com

POTERIE MODELAGE

Jeudi : 15h00/19h00

Ghislaine HENRY : 06 41 15 30 62

contact@uaicf-nevers.com

ORCHESTRE BATTERIE-FANFARE

Mardi-vendredi : 19h00/20h30 (salle de musique municipale)

Marie-Laure POULAIN : 06 50 60 66 89

contact@uaicf-nevers.com

CHANT-CHORALE (chants de variété basés sur karaoké)

Mardi : 17h00/19h00

Christian TRECHOT : 06 88 49 47 82

contact@uaicf-nevers.com

DANSE

(Danse traditionnelle, en ligne, country, scottish, bourrée, renaissance, ...)

Vendredi : 18h15/19h45

Josiane LAPORTE : 06 21 07 05 15

contact@uaicf-nevers.com

ECHANGE DES SAVOIRS

Vendredi : 14h00/17h00

Marièle DURIF : 07 69 18 27 30

contact@uaicf-nevers.com

Cuisine le 1^{er} mardi de chaque mois.

Ponctuellement couture, tricot, loisirs créatifs, etc.

MICRO-INFORMATIQUE :

Mardi : 14h00/16h30 - 17h30/19h30

Mercredi : 17h00/19h00

Jeudi : 17h00/19h30 (montage photos)

Robert SERRE : 06 17 04 17 92

contact@uaicf-nevers.com

JEUX ANIMATIONS RETRAITÉS

(jeux de société, belote, tarot, rummikub, dominos, scrabble familial, etc.)

Vendredi : 14h00/18h00

Gérard HENRY : 06 89 18 43 95

contact@uaicf-nevers.com



MODÉLISME FERROVIAIRE

Samedi : 14h00/18h00

Michel RUCH : 06 88 31 20 20

contact@uaicf-nevers.com

PHOTOGRAPHIE

Mercredi-samedi : 14h00/17h00

Patrick DEROCLES : 06 60 78 34 90

contact@uaicf-nevers.com

SCRABBLE

Mardi : 14h00/16h00

Jeudi : 13h45/18h30

Samedi : 14h00/16h00

Joëlle ABEL : 03 86 38 21 25 - contact@uaicf-nevers.com

RELAXATION

Tous les 15 jours selon calendrier

Mardi : 10h00/11h15

DENIS PINHAS : 06 45 35 28 46 - contact@uaicf-nevers.com

PUY-DE-DÔME

CLERMONT-FERRAND

Siège social : Centre social Michel Ricou

1^{er} étage – Salle UAICF - 5, rue Guynemer

63000 CLERMONT-FERRAND

uaicfasso.clermont@wanadoo.fr

Présidente : Chantal POMMIER : 06 17 37 63 03

DANSES SPORTIVES

Lundi : 20h00/22h00

Mardi - Mercredi : 18h00/20h00

Frédéric DELORT : 06 49 95 08 70

frederic.delort@laposte.net

FOLKLORE ÉTRANGER

Lundi : 18h00/20h00

Marie-France ASSAD : 06 98 78 98 89

uaicf63.informatique@wanadoo.fr

Chantal POMMIER : 06 17 37 63 03

GÉNÉALOGIE

Mardi : 14h00/17h00 (tous les 15 jours)

Marie-Madeleine WAGNER : 06 75 93 80 89

jean-louis.wagner63@orange.fr

Michel CHAZALMARTIN : 07 62 10 53 32

mchazalmartin@yahoo.fr

INFORMATIQUE

Mercredi : 9h15/11h15 - 14h15/16h15

Marie-France ASSAD : 06 98 78 98 89

uaicf63.informatique@wanadoo.fr

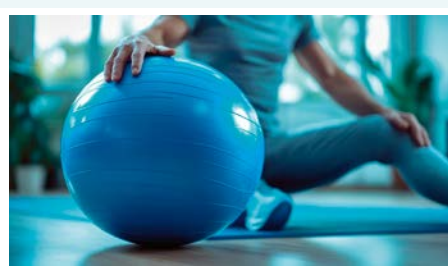
Chantal POMMIER : 06 17 37 63 03

MODÉLISME FERROVIAIRE

Mercredi : 14h00/20h00

Damien DERAY : 06 84 98 04 05

uaicfmodelisme63@gmail.com



PEINTURE

Mercredi : 13h30/16h30

Jean-Marc GENEVRIER : 06 04 07 29 74

jeanmarc.genevrier@sfr.fr

PHOTOGRAPHIE

Mardi : 17h00/20h00

Jean HOURIEZ : 06 62 49 14 03

jean.houriez@neuf.fr

Anne-Marie HOURIEZ : 06 73 22 75 91

amhouriez@yahoo.fr

TRAVAUX MANUELS (poterie - céramique)

Judi : 9h00/12h00 – 14h00/16h30

Claudine MISSONNIER : 06 47 79 13 42

bois.magique@yahoo.fr

TRAVAUX MANUELS (porcelaine-soie-émaux-vitraux)

Lundi : 14h00/16h30

Mardi : 14h00/17h00

Eliette LAURE : 06 32 43 31 67

laureeliette@gmail.com

Colette GONIN : 06 15 47 20 76

colettegonin1953@gmail.com

TRAVAUX MANUELS - COUTURE

Mardi : 10h00/12h00

Josiane FABRE : 06 26 37 00 70

josiane.fabre63@sfr.fr

QI GONG

Judi : 18h45/20h15

Denis AUFRERE : 06 27 09 48 59

denis.aufrere@cegetel.net

YOGA

Mercredi : 12h00/13h00

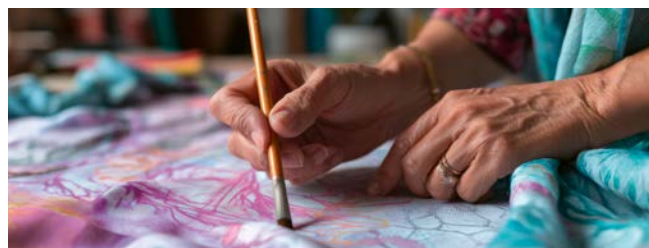
Christian WACK : 07 77 20 03 07 - 23456cw@gmail.com

PILATES

Mardi : 12h30/13h30

Clotilde AMPRIMOZ : 06 50 97 79 95

clotildeamprimoz@gmail.com



LA MAISON DE L'ONCF

23, rue Clotilde Gaillard - 93100 MONTREUIL

Tél : 01 49 88 58 90

maison@oncf.asso.fr

Ouverte toute l'année, elle offre 40 chambres confortables près du centre-ville. En plus des pupilles, elle accueille les adhérents, membres bienfaiteurs,

associations cheminotes, cheminots, et les Comités des activités sociales inter-entreprises...



ONCF

**Orphelinat National
des Chemins de Fer
de France**



Siège social : 263, rue de Paris - Case 539
93515 MONTREUIL

Tél : 01 55 82 86 89

<https://oncf.fr>

Secrétaire Régional : Mickaël GAUGUET

2 Nonay - 58390 DORNES

06 19 69 73 31 - mickael.gauguet@hotmail.fr

RESPONSABLES LOCAUX (9 groupes)

ALLIER

GANNAT / ST-GERMAIN-DES-FOSSÉS / VICHY

Frédéric LANOIX : 06 62 17 62 25

fredlanoix03@gmail.com

MONTLUÇON

Sarah DUPUIS : 06 14 73 64 33

oncf.montlucon@gmail.com

MOULINS

Nadège CONCHON : 06 82 98 63 73

nadcam132@sfr.fr

CANTAL

Didier RATURAS : 06 87 73 46 52

didier.raturas@wanadoo.fr

HAUTE-LOIRE

Laura HÔ-VAN : 06 60 47 59 06

laura.ho-van@hotmail.fr

NIÈVRE

NEVERS

Mickaël RAMILLON : 06 74 59 56 98

michaeloncfnew@orange.fr

VARENNES-VAUZELLES

Christophe TRECHOT : 06 22 12 33 65

velochris@laposte.net

PUY-DE-DÔME

CLERMONT-FERRAND

Stéphane GAILLOT : 06 71 47 66 58

s.gaillet01@snecf.fr

RIOM /VOLVIC

Nadia LUIS : 06 24 26 41 69 - nadia.luis@snecf.fr

CHALET PIERRE SEMARD (MAISON FAMILIALE)

400, Chemin des Frasserands - 74400 ARGENTIÈRES-CHAMONIX - Tél : 04 50 54 00 29 www.chalet-hotel-psemard.com

Le chalet est admirablement situé à 1350 m d'altitude, à 10 km de Chamonix, cerné par les Drus, l'Aiguille Verte, le glacier du Tour, les Aiguilles Rouges, face à la chaîne du Mont Blanc.

Les chambres sont toutes équipées de douches, de WC, de téléphone. Deux d'entre elles sont adaptées aux personnes handicapées avec accès par ascenseur.

Les gîtes sont pour 2, 4, 5 ou 6 personnes et disposent de toutes les commodités nécessaires. Une laverie, une salle de restauration, un bar et divers équipements de loisirs sont mis à disposition. Des animations sont régulièrement menées par une équipe dynamique toujours à votre écoute. Un gardiennage des enfants est assuré durant les périodes scolaires.

Des tarifs préférentiels sont appliqués aux adhérents de l'O.N.C.F.



Jardinot

Siège social : 11 Villa Collet -
75014 Paris
Tél. : 09 80 80 12 82
jardinot@jardinot.fr - www.jardinot.fr

Comité Régional Auvergne

Siège social : 68 bis, avenue Edouard Michelin
63000 CLERMONT-FERRAND
jardinauvergne63@orange.fr

Président : Dominique BONNETAIN

8, rue Planche Maniot - 63200 MOZAC
06 29 51 27 82



ST-GERMAIN-DES-FOSSÉS

Christian SANCHEZ : 06 89 57 36 28

VICHY

Patrick BRESSON : 04 70 57 12 11

CANTAL

ARPAJON-SUR-CÈRE

Michel COURCHINOX : 04 71 64 12 30

AURILLAC GARE

Serge CANTOURNET : 04 71 63 40 82

MAURS

Serge CANTOURNET : 04 71 63 40 82

NEUSSARGUES

En attente de coopérant

HAUTE-LOIRE

BRIOUDE/ ARVANT

Denis MOUCHET : 04 71 50 16 82

LANGÉAC

Georges FLANDIN : 04 71 03 07 77

LE PUY-EN-VELAY

En attente de regroupement – contact : 06 29 51 27 82

RETOURNAC

En attente de regroupement – contact : 06 29 51 27 82

NIÈVRE

COSNE

Yves GARNAULT : 03 86 26 10 88

CERCY-LA-TOUR

Christian TINOT : 03 86 30 21 29

En attente de regroupement – contact : 06 29 51 27 82

ALLIER

COMMENTRY

En attente de regroupement – contact : 06 29 51 27 82

CREUSE (ÉVAUX-LES-BAINS)

En attente de regroupement – contact : 06 29 51 27 82

GANNAT

André DUCHALET : 04 70 90 19 37

LAPALISSE-ST-PIRX

Gérard FONGARLAND : 04 70 99 03 33

LAPEYROUSE

André CONNORD : 04 73 52 01 40

MONTLUÇON

Stéphane RAVEL : 06 77 09 24 36

MONTLUÇON LE RUCHER

Alain GAGNET : 06 71 89 83 86

MOULINS

Robert HIVET : 04 70 20 04 67

SOUVIGNY

Robert HIVET : 04 70 20 04 67

Associations cheminotes

DECIZE

Philippe CONTOUT : 03 86 25 57 52

NEVERS DÉPÔT

Michel MOTTAIS : 03 86 36 10 38

NEVERS TECHNICENTRE

Yves TREMEAUD : 06 67 01 50 44

NEVERS GARE

Maurice HAMONNIERE : 03 86 59 16 66

SAINCAIZE

En attente de regroupement – contact : 06 29 51 27 82

ST-PIERRE-LE-MOUTIER

En attente de regroupement – contact : 06 29 51 27 82

PUY-DE-DÔME

CLERMONT DÉPÔT

Jean-Louis BOTTERO : 04 73 84 90 41

CLERMONT EQUIPEMENT

François LEONARDON : 04 63 79 20 06

CLERMONT GARE / P.C.

Joël BONNETTE : 04 73 84 70 09

GERZAT

Joseph FRADIN : 04 73 24 14 88

ISSOIRE

En attente de regroupement – contact : 06 29 51 27 82

PONT-DE-DORE

En attente de regroupement – contact : 06 29 51 27 82

RIOM

Jean-Jacques DURAND : 04 73 38 56 65

VOLVIC

Gérard MAGNIER : 04 73 33 53 30



Les clubs de retraités

ALLIER

MONTLUÇON - CLUB DES RETRAITÉS

Maison des Cheminots

2, rue Chantoiseau - 03000 MONTLUÇON

Réunion tous les lundis après-midi à la Maison des Cheminots

MOULINS - CLUB DE RETRAITÉS

Réunion le 1^{er} mardi de chaque trimestre.

Salle « La Baigneuse » impasse Joseph Voisin à Yzeure
03400

HAUTE-LOIRE

CLUB DES RETRAITÉS DE LANGEAC

Claude BERTONI

Claude BERTONI - berton.claude@wanadoo.fr

67 rue Jules Ferry – 43300 LANGEAC

Réunion du mercredi au vendredi tous les après-midi

NIEVRE

SAINCAIZE - CLUB DE RETRAITÉS

Renée CHOUGNY : 03 86 58 89 47 – 06 08 37 96 65

Réunion un mercredi sur deux (après-midi)

Salle de classe de l'Ecole de Saincaize-Meauce - 58470

VARENNES-VAUZELLES - CLUB DE RETRAITÉS

Gérard HENRY : 06 89 18 43 95

Hôtel du Nivernais - 1, rue Louis Fouchère

58640 VARENNES-VAUZELLES

Réunion tous les vendredis après-midi à l'Hôtel du Nivernais

PUY-DE-DÔME

CLERMONT-FD - CLUB DE RETRAITÉS

Jean-Pierre PETIT : 06 84 57 97 04

jpp-rail@orange.fr

Centre Social Michel Ricou

5, rue Guynemer - 63100 CLERMONT-FERRAND

Réunion tous les jeudis après-midi au Centre Social

Les mutuelles

MUTUELLE D'IVRY LA FRATERNELLE (M.I.F.)



23, rue Yves Toudic
75481 PARIS CEDEX 10

Tél : 09 70 15 77 77

(N°gratuit depuis un poste fixe)

www.mifasssur.com

MUTUELLE ENTRAIN

20, rue d'Ambert

63000 CLERMONT-FERRAND

Tél N°Azur : 08 09 40 54 54

Lundi – mardi – jeudi : 9h00 / 12h30 – 13h30/17h00

Mercredi : 9h00/12h30

www.mutuelle-entrain.fr





Découvrez notre offre spéciale ayants droit du CASI des cheminots Auvergne Nivernais*

Rejoindre une banque
qui appartient à ses clients,
ça change tout.

Crédit  Mutuel

Le Crédit Mutuel, banque coopérative, appartient à ses 9,2 millions de clients-sociétaires.

*Offre valable jusqu'au 31/12/2025, réservée aux personnes physiques majeures et capables, ayants-droit du CASI des cheminots Auvergne Nivernais pour toute entrée en relation avec une Caisse de Crédit Mutuel participant à l'opération, sous réserve de l'existence d'une convention de partenariat entre le CSE et ladite Caisse de Crédit Mutuel. L'entrée en relation est soumise à l'accord de la Caisse de Crédit Mutuel. Voir conditions en Caisse.
Caisse Fédérale de Crédit Mutuel RCS Strasbourg B 588 505 354.